

LIVSMEDEL

FISKE

JORDBRUK

SKOGSBRUK

nyckeltal

Landsbygdsnäringarna på Åland 2024

47,7% av
åkerarealen
är vall och
åkerbeten

KOMMER FRÅN ÅLAND

70% av
Finlands
äpplen

87% av all
produktion
exporteras

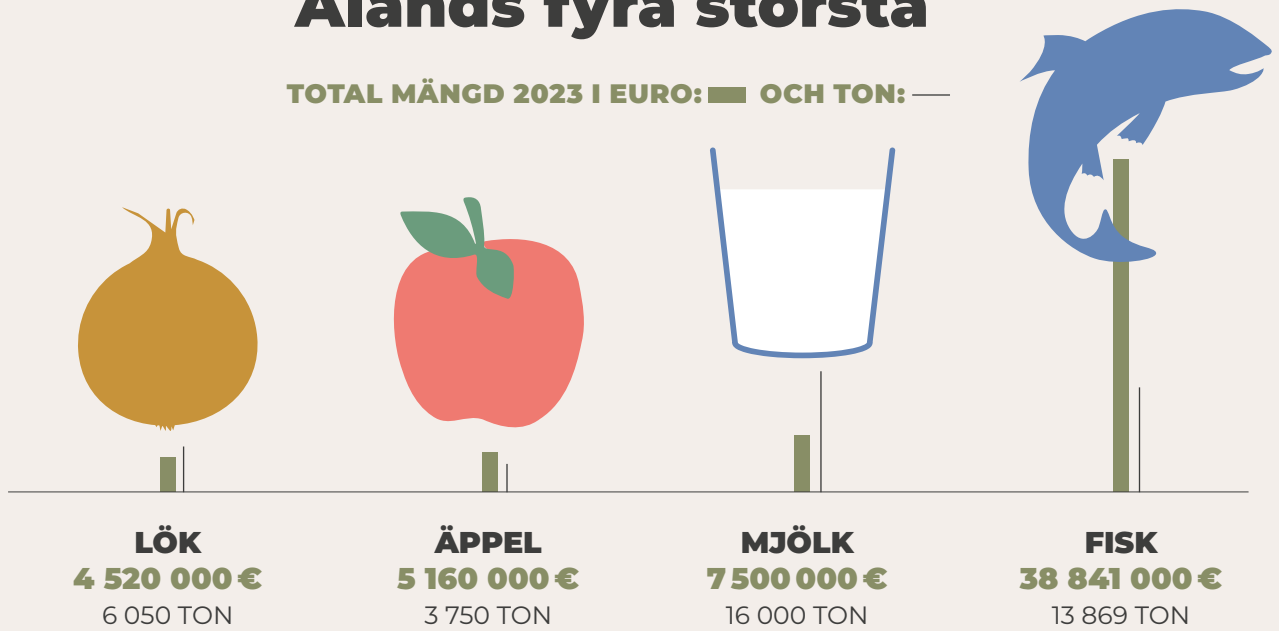


Innehållsförteckning

NYCKELTAL	3
LIVSMEDEL	3
ÄPPELRIKET	4
JORDBRUKSAREAL	5
SKOGSBRUK	6
SAMHÄLLSEFFEKTER	7
LANTBRUKETS EFFEKTER PÅ ÅLAND	8
FÖRÄDLINGSLEDET PÅ ÅLAND	9
W.J. Dahlman Ab <i>Ansvarsfull köttproduktion sedan 1924</i>	10
PNM-Chipsters Oy <i>Förädling från det stora blå</i>	11
Orkla Suomi Finland Ab (tidigare Chips Ab) <i>Het potatis har satt Åland på världskartan</i>	12
Ålands Trädgårdshall Andelslag <i>ÅTH sprider åländskt grönt över landet</i>	13
ÅCA – Ålandsmejeriet och Ålandsbagarn Dotterbolag: Ålandsmejeriet Finland Ab Oy <i>God morgon från frukostfabriken</i>	14
Brändö Lax Ab Nordic Trout Ab <i>Åländsk fiskodling i världsklass</i>	15
Flisö Fisk Ab M.A.T-Fish Ab Oy Storfjärdens fisk Ab <i>Åländsk fiskodling i världsklass</i>	16
Ab Lantbruk <i>Hit tar det åländska spannmålet vägen</i>	17
Ålands Skogsindustrier Ab och SkogAx <i>Åländskt virke – hållbarhet på lång sikt</i>	18
VINNANDE SMAKER FRÅN ÅLAND	19
AXGAN	20
AXPLOCK FRÅN ÅRET SOM GÅTT	21
ÅLANDS LANDSBYGDSCENTRUM	22
HANDLA HEMMA	24

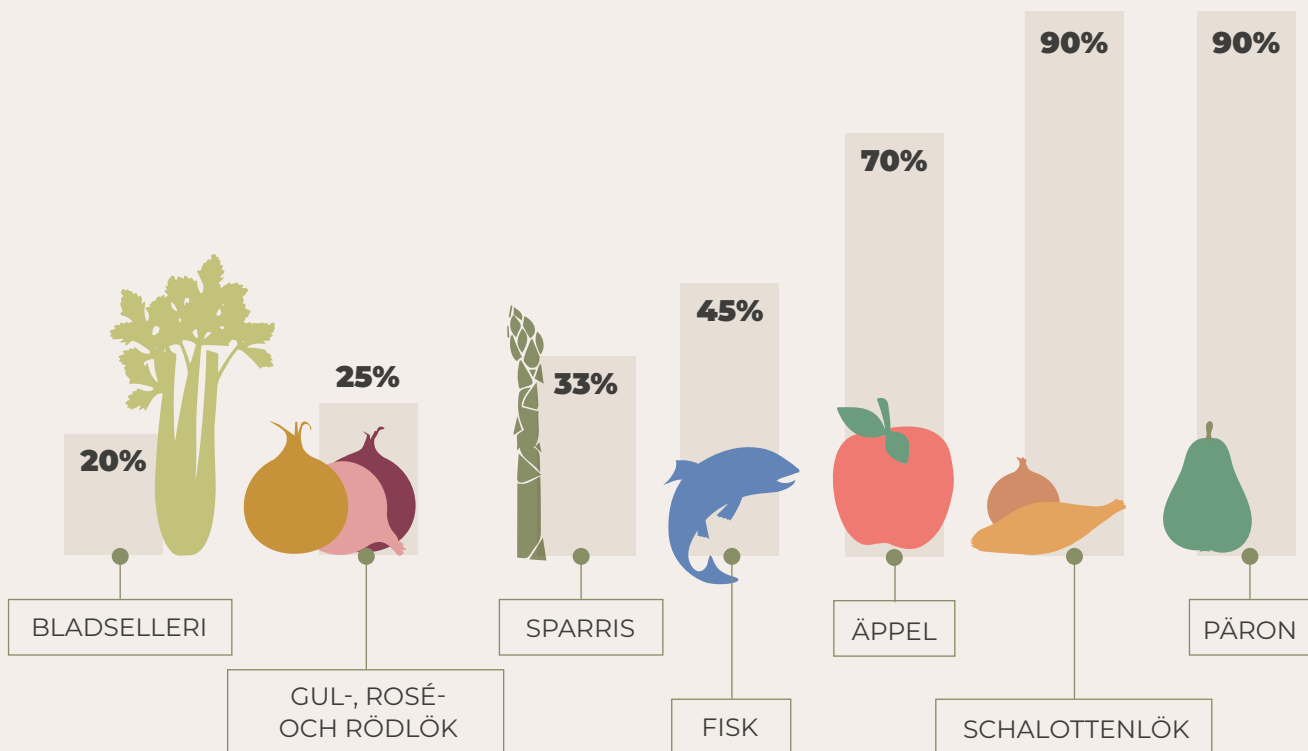
Ålands fyra största

TOTAL MÄNGD 2023 I EURO: ■ OCH TON: —



Åländska råvaror

PROCENTUELL ANDEL SOM KOMMER FRÅN ÅLAND AV FINLANDS HELA PRODUKTION



Äppelriket

Även om Åland odlar mycket annat kan man verkligen säga att Åland är Finlands äppelträdgård. 70 procent av alla finländska äppel kommer från våra soliga öar.



ca **700 000**
äppelträd växer i
produktion på Åland
2023.



**70% av
Finlands
äpplen**

Utvecklingen från
1993 till idag

**800
ton**



1993



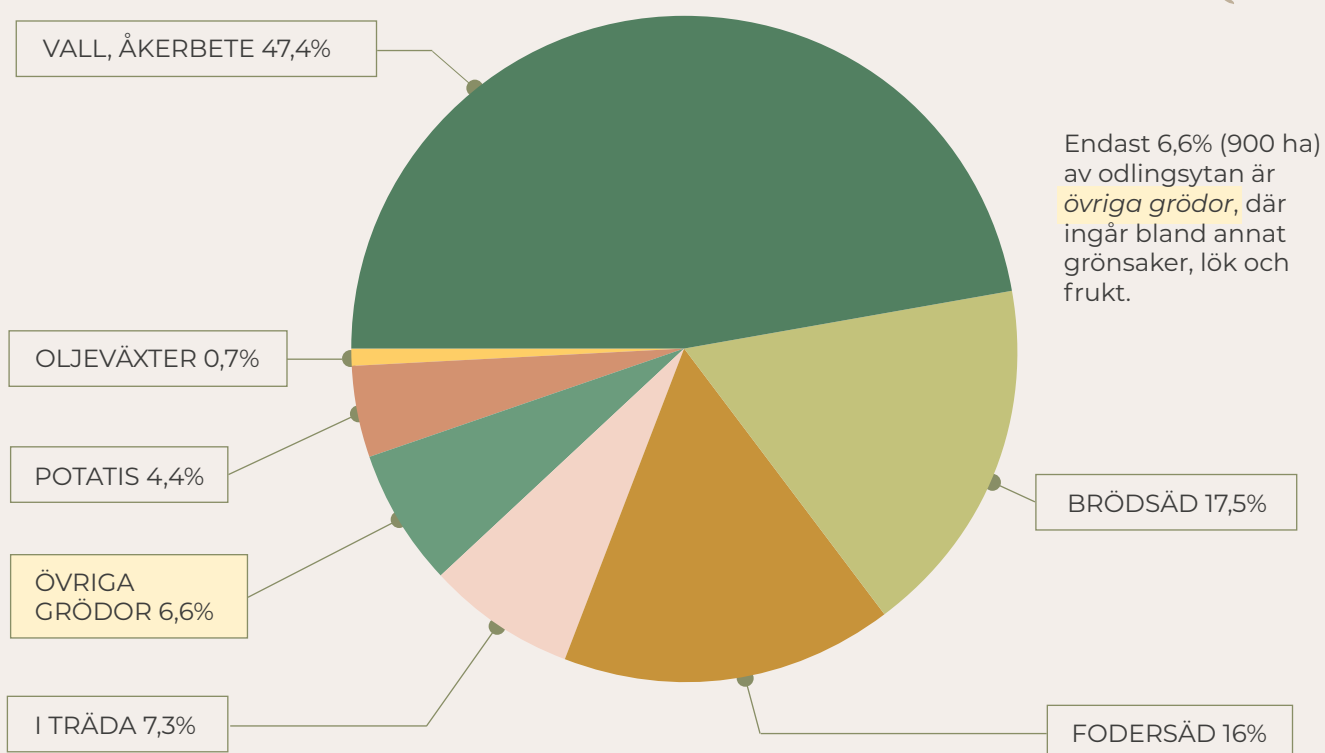
**3 750
ton**

2023

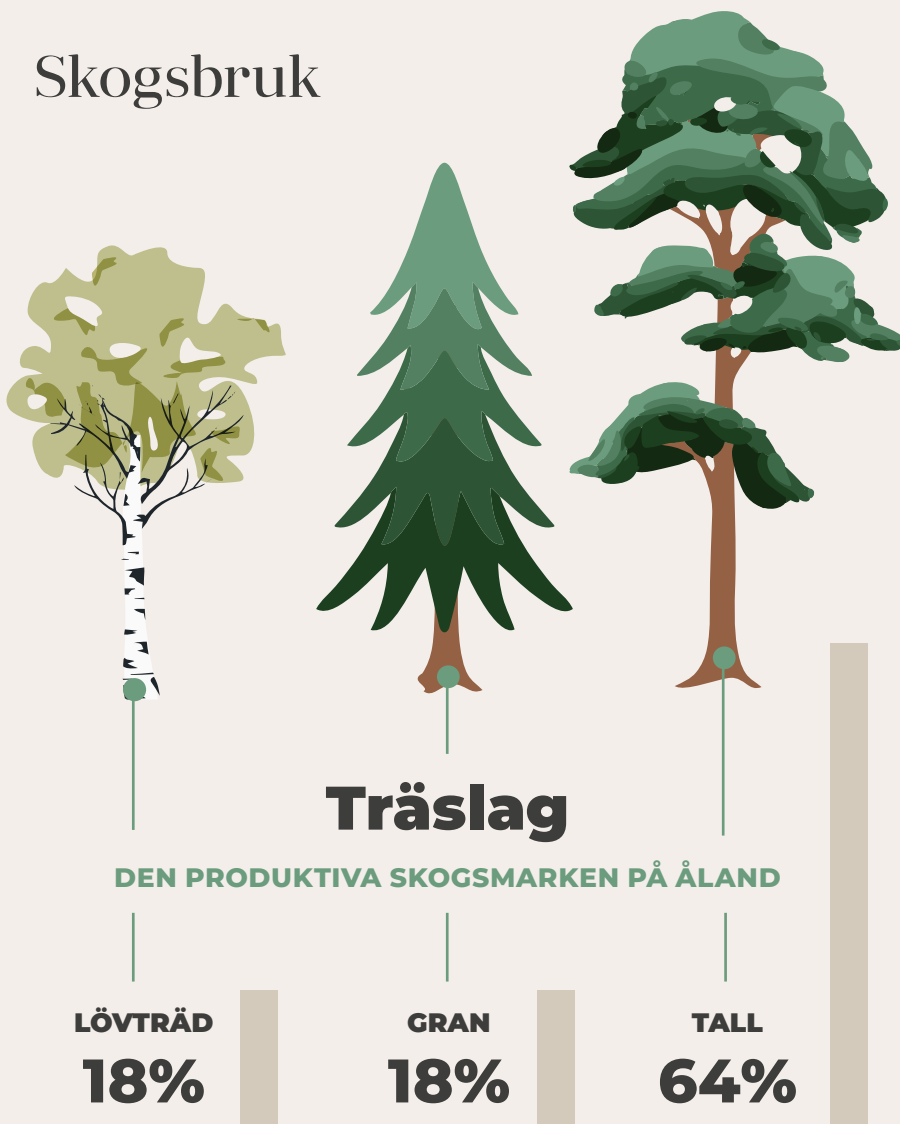
Försäljning exklusive äppelmust.

Cirka nio procent av Ålands yta består av jordbruksareal

Det kan jämföras med Hammarland som också har en landyta som motsvarar cirka nio procent av Ålands totala landyta. I själva verket är odlingsytorna utspridda över precis hela Åland och nästan hälften av odlingsytan består av vall och åkerbete.



Skogsbruk



Källa: Naturresursinstitutet, RST12, 2018

Åländska skogen

Skogen och skogsbruket har stor betydelse för det åländska samhället och nästan 60 procent av arealen är täckt av produktiv skog och tvinmark. Förutom för näringen är skogen viktig för bland annat energiförsörjningen, landskapsbildningen, naturvården, rekreationen och turismen.

Källa: SkogsÅland 2027 – Näring för ett hållbart Åland

Certifierad skog

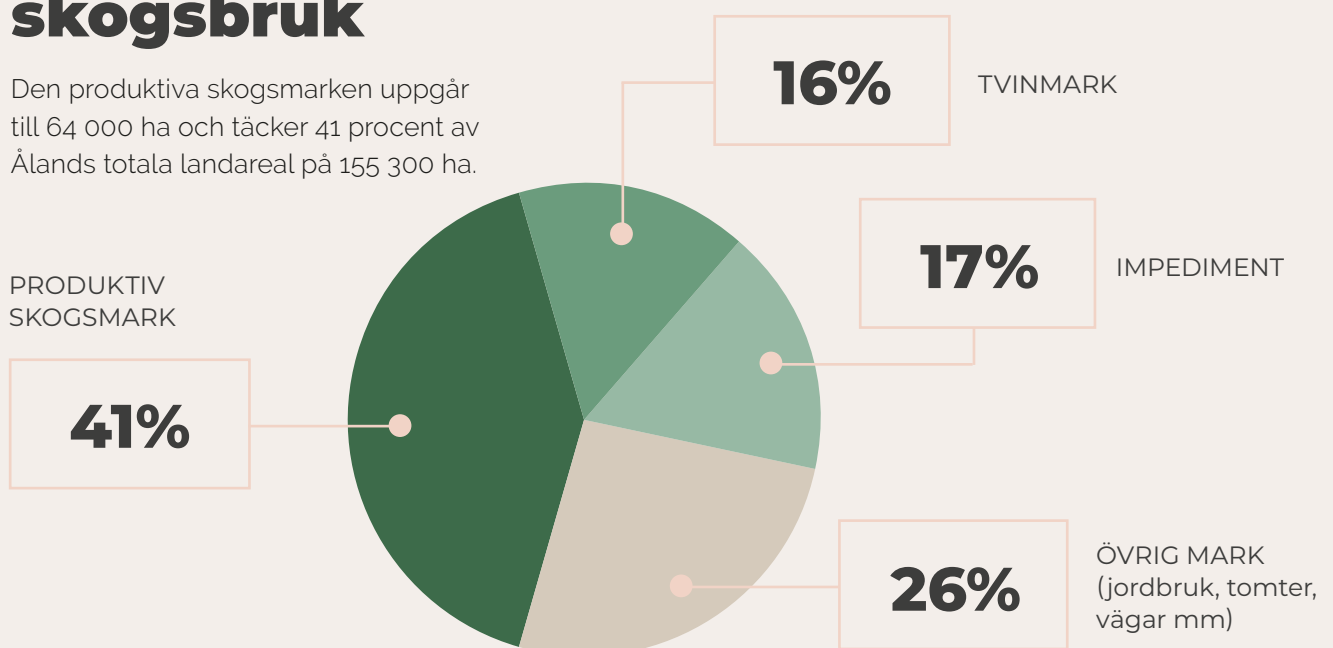
FSC 7%
PEFC 70%

SKOGSFÖRÄDLING
TOTAL OMSÄTTNING 2023
22,4 MILJONER EURO

Ekonomiskt skogsbruk

Den produktiva skogsmarken uppgår till 64 000 ha och täcker 41 procent av Ålands totala landareal på 155 300 ha.

PRODUKTIV SKOGSMARK



Källa Naturresursinstitutet, RST12, 2018

Samhällseffekter

Exporten

Sammantaget exporterar livsmedelsindustrin 87 procent, vilket motsvarar 264 miljoner euro.

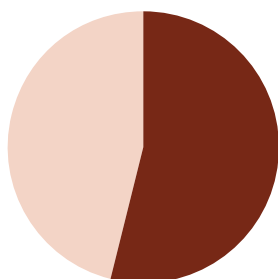
87%
totalt exporteras
för 264 miljoner
euro

Ring-effekterna

Tillsammans med livsmedelsindustrin är det primärnäringarna, inom den åländska ekonomin, som ger de klart största positiva ringeffekterna i form av ökad efterfrågan och tilläggsysselsättning inom andra branscher.

Stor del av tillverkningsindustrin

Landsbygdsnäringarna står för 53,9 procent av hela tillverkningsindustrins omsättning.



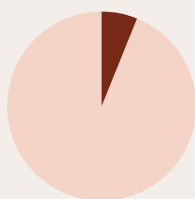
53,9%

317 miljoner euro

Primärnäringarna, livsmedelsindustrin och träindustrin

Sysselsättning

Branschen sysselsätter 890 personer vilket motsvarar 5,9 procent av Ålands totala sysselsättning.



5,9%

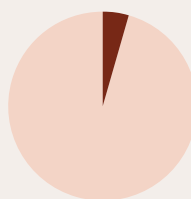


890

personer

BNP

Primärnäringarna, livsmedelsindustrin och träindustrin står för 4,7 procent av Ålands BNP.



4,7%

Lantbruket och turismen

Smakturism, alltså att kombinera nöjena att resa och att äta, är en växande trend över hela världen. Därför har lantbruket stor betydelse för turistnäringen på Åland. En ökad efterfrågan på böndernas och fiskarnas produkter och tjänster gör att många lantbrukare nu satsar på gårdsturism och mathantverk som en del av verksamheten. Det här är ett viktigt skyltfönster för den åländska maten.

Lantbruket spelar även stor roll för Ålands turistiska attraktivitet eftersom våra betande djur upprätthåller den vackra åländska skärgårdsmiljön med öppna landskap och blommande strandängar.

Lantbrukets effekter

PÅ ÅLAND 2023

Den brukade marken och skogen ger avkastning varje år.
Effekterna från jord- och skogsbruket mäts i hur mycket det ger i form av intäkter.
Det totala bruttointäkterna 2023 var 28,6 miljoner.

	2023	2022
Åkerareal	13 700 ha	13 700 ha
- varav ekologisk odlad mark	2 779 ha	3 568 ha
- varav ekologiska grönsaker, frukt & bär, potatis	24 ha	35 ha
- varav ekologiska brödsäd	249 ha	348 ha
Natur- & skogsbeten	3 882 ha*	6 093 ha
Medelareal/gård (åkermark)	40,65 ha	39,14 ha
- jämför medelareal/gård hela Finland	53 ha	52 ha
Skogsmark på hela Åland	64 000 ha	64 000 ha

*Den kraftiga minskningen beror på att man i stödansökan från och med år 2023 kan anmäla endast sådana naturbeten som uppfyller villkoren för jordbruksareal, villkoren för miljöersättning eller som används som bete för ekologiska husdjur. Via stödansökningarna fås inte längre uppgifter om den totala naturbetesarealen.

	2023		2022	
Antal jordbrukslägenheter	332		350	
Bruttointäkter	28,6 milj. €		29,1 milj. €	
Offentliga stöd	12,3 milj. €		14,8 milj. €	
Totala lantbruksintäkter	40,9 milj. €		43,9 milj. €	
De största produkterna	Bruttointäkt 1000 €/år	Ton/år	Bruttointäkt 1000 €/år	Ton/år
- Mjök	7 500	16 000	6 500	15 000
- Potatis och grönsaker	6 090	-	5 375	-
- Äppel	5 160	3 750	7 070	4 600
- Lök	4 520	6 050	4 160	6 200
- Kött	2 300	680	2 430	750
	Förs.värde 1000 eur	Ton/år	Förs.värde 1000 eur	Ton/år
Fiske	3 611	8 867	3 237	9 305
Fiskodling	35 230	5 002	40 995	5 630
Skogsbruk – sålt virke	6 333	266 902 m ³	6 148	296 113 m ³

Utförlig statistik finns på ÅSUB:s hemsida www.asub.ax

Förädlingsledet på Åland

För att bedriva småskaligt jord- och skogsbruk på Åland behöver vi företag här som förädlar och också exporterar produkterna. Utan industrin har jord- och skogsbruket ingen ekonomisk lönsamhet. Företagen är viktiga för att man också i framtiden ska kunna bedriva småskaligt jordbruk på Åland.

Livsmedelsindustrin

Företag	Anställda på Åland	Omsättning 1000 €	Varav Export 1000 €	Export %
Ålands Trädgårdshall	26	21 000	18 450	87 %
W.J Dahlman Ab	49	17 600	1 600	9 %
Ålandsmejeriet	49	15 000	6 300	42 %
Ab Lantbruk	15	7 300	1 200	16 %
PNM-Chipsters Oy	11	11 000	10 450	95 %
Orkla Suomi Finland Ab	105	140 000	136 000	97 %
Brändö Lax Ab	32	24 100	23 860	99 %
Nordic Trout Ab	49	54 900	54 900	100 %
Flisö Fisk Ab och M.A.T-Fish Ab Oy	16	12 000	12 000	100 %
TOTAL	352	302 900	264 760	87 %

Skogs- och träindustrin

Företag	Anställda på Åland	Omsättning 1000 €	Varav Export 1000 €	Export %
Ålands Skogsindustrier Ab	43	18 623	11 174	60 %
SkogAx	1	3 800	3 762	99 %
TOTAL	44	22 423	14 936	67 %

W.J. Dahlman Ab

Ansvarsfull köttproduktion sedan 1924

W.J. Dahlman Ab startade som Mariehamns Korvmakeri år 1924 då affärsmannen Wilhelm Johannes Dahlman började tillverka korv i en liten källarlokal. Dryga 20 år senare tog man det strategiskt viktiga beslutet att starta ett eget slakteri, för att säkra tillgången på råvara. Idag är W.J. Dahlman Ålands enda slakteri och ägs fortfarande av Wilhelms ättlingar. Man är även fortfarande korvmakare, den mest kända produkten är kanhända Dahlmans Wienerkorv men sortimentet ökar stadigt. Det åländska köttet är av hög kvalitet, garanterat antibiotikafritt och GMO-fritt och kommer till övervägande del från lösdrifts- eller naturbetande nötdjur. Över 70 procent av Dahlmans lammkött är dessutom ekologiskt.



Verksamhetsområde: Slakt och charktillverkning.

Antal anställda: 49 personer på Åland.

Omsättning: 17,6 miljoner euro.

Exportandel: 9 procent till fasta Finland.

Slaktinvägning: 660 ton/år.

Charktillverkning: 370 ton/år.

Antal åländska leverantörer: 120 stycken.

Läs mer på www.dahlmans.ax



Visste du att Hyvä Apaja Regnsbågslaxbullar innehåller 85 procent fisk och är Hjärtmärkt? Hjärtmärket visar att produkten är ett näringsmässigt bra val.

PNM-Chipsters Oy

Förädling från det stora blå

Företaget **Chipsters Ab** bildades år 2007, då åländska investerare köpte tillbaka grossistverksamheten Chips Food inklusive fiskfabriken i Norrböle efter storaffären mellan Orkla och Chips Ab. Samtidigt byttes företagsnamnet från Chips Food till Chipsters Food. Efter att i nästan fyra år ingått i den svenska Martin & Servera-koncernen såldes Chipsters Food i juni 2020 till den finska PNM Holding-koncernen med hemort Brändö. I oktober 2023 fusionerades koncernens två livsmedelsföretag med unikt specialkunnande, PNM Gourmet Oy och Ab

Chipsters Food Oy, till PNM-Chipsters Oy. PNM-Chipsters produktportfölj omfattar bland annat de högkvalitativa inhemska varumärket Hyvä Apaja, gourmetprodukter från internationella varumärken samt kött av högsta kvalitet. PNM-Chipsters äger produktionsanläggningar i såväl Kervo som Borgå samt fabriken i Norrböle, där produktion av olika fiskbullar och fiskbiffar sker, samt filétering, rökning, gravning och djupfrysning av såväl vildfångad som odlad fisk. Största delen av råvaran är regnbåge från de åländska fiskodlingarna.



PNM CHIPSTERS

Verksamhetsområde: Fiskförädling på Åland, för övrigt grossistverksamhet och detaljhandeln med alla typer av livsmedelsprodukter i sortimentet.

Antal anställda: 11 personer på Åland.

Omsättning: cirka 11 miljoner euro i förädlingen på Åland.

Exportandel: 95 procent

Antal åländska leverantörer: cirka 33 stycken.

Läs mer på www.pnmchipsters.fi

Visste ni att Taffel är marknadsledare inom chips- och snacksbranschen i Finland och att vi under en full produktionsvecka producerar uppemot 500 ton produkter i vår fabrik i Haraldsby.

Orkla Suomi Finland Ab (tidigare Chips Ab)

Het potatis har satt Åland på världskartan

Företaget **Chips Ab** grundades 1969 av de tre visionärerna Knut Mattsson, Lars Mattson och Pehr-Olof Böckelman. Idén att tillverka potatiships hade de fått från Amerika och nu föresatte de sig att med hjälp av friterad potatis bromsa den pågående utflyttningen av arbetskraft från Åland till Sverige. Fabriken invigdes 1970 och verksamheten växte stadigt. Vid millennieskiftet hade Chips Ab blivit Nordens och Baltikums största företag i snacksbranschen.

År 2005 köptes Chips Ab upp av den norska industri-koncernen Orkla Asa. Fabriken i Haraldsby är idag en kugge i ett livsmedelsmaskineri som sträcker sig över hela världen.



Verksamhetsområde: Snacks- och livsmedelsproduktion.

Antal anställda: 105 på Åland, 18 000 i hela koncernen.

Omsättning: cirka 140 miljoner euro.

Exportandel: cirka 97 procent till fasta

Finland.

Antal åländska leverantörer: cirka 40 odlare som odlar 500 hektar potatis. Under ett normalt år kommer drygt 60 procent av råvaran från Åland.

Läs mer på www.orkla.fi/sve/

Lökpackeriet i Gölby är Finlands modernaste med optisk löksortering och automatiserade linjer, och har en kapacitet på 13200 förpackningar i timmen.

Ålands Trädgårdshall Andelslag

ÅTH sprider åländskt grönt över landet

Ålands Trädgårdshall (ÅTH) grundades 1975, ägs av odlarna själva och levererar åländska grönsaker, rootsaker, lök och frukt till butiker i hela Finland. Att äta inhemsk är både gott och miljövänligt. Visste du till exempel att det krävs 860 liter vatten för att odla ett kilo bananer, men bara 85 liter för ett kilo åländska äpplen? Hos ÅTH ser man hållbarhet som något som går hand i hand med kvalitet. Till exempel så tas värmen från grönsakskylarna tillvara, lagras i berget och används för att bland annat torka lök.



Verksamhetsområde: Rådgivning, lagring, förpackning och marknadsföring för bolagets 95 odlare.

Antal anställda: 26 personer på Åland.

Omsättning: 21 miljoner euro.

Exportandel: 87 procent till fasta Finland.

Antal åländska leverantörer: 95 odlare och andelsägare, vilka har 80 fast anställda och 200 säsonganställda.

Årlig odlingsareal: 540 hektar.

Markbehov med växtföljd: 1500 hektar.

Läs mer på www.ath.ax

Den åländska mjölken är faktiskt Europas bästa, eftersom Finland toppar den europeiska listan och Åland ligger i topp i Finland.

ÅCA – Ålandsmejeriet och Ålandsbagarn
Dotterbolag: Ålandsmejeriet Finland Ab Oy

God morgon från frukostfabriken

Ålands Centralandelslag (ÅCA) grundades 1921 och ägs idag av 13 åländska mjölkbönder. Andelslagets produkter marknadsförs under varumärkena Ålandsmejeriet och Ålandsbagarn och som namnen antyder kan man här alltså lätt bygga ihop en helt åländsk frukost med bröd, ost, smör, yoghurt och mjölk, och kanske toppa med ett krispigt wienerbröd eller en krämig biskvi som efterrätt. Då man passerar Ålandsmejeriet i Jomala kan Gastronomen, den lilla Globenminiatyren, väcka intresse. Här inne förvandlas all vassle som blir över vid osttillverkningen till biogas som används i mejeriproduktionen och i dagsläget använder Ålandsmejeriet över 90 % förnyelsebar energi tack vare den egna biogasen och vind. Gastronomen bidrar dessutom till miljövänlig värme i några av kommunens fastigheter.



**ÅLANDS
MEJERIET**



Verksamhetsområde: Mejeri- och bageriproduktion samt agenturverksamhet.

Antal anställda: 55 i hela koncernen, 49 på Åland.

Omsättning: 15 miljoner euro.

Exportandel: 42 procent av mejeriets

totala omsättning, inklusive agenturer.

Antal åländska leverantörer: 13 st.

Invägd mjölk/år: 12,8 miljoner liter.

Export: Sverige 20 procent, Finland 80 procent.

Läs mer på www.aca.ax

Åländsk fiskodling i världsklass



Brändö Lax har odlat fisk i Ålands skärgård sedan 1984. Vi levererar dagligen färsk rensad regnbågslax, sik och rom till fiskgrossister och fiskförädlare. Vi ser det som en hederssak att erbjuda bästa möjliga kvalitet och att producera den genom att arbeta med respekt för miljön och på ett ansvarstagande sätt. Vi vill utgöra pionjärer och öka medvetenheten om ansvarstagande fiskodling, både när det gäller miljö och socialt ansvar. Därför har vi ASC-certifierat vår verksamhet.



BRÄNDÖ LAX AB

Antal anställda: 32 personer

Omsättning: 24,1 miljoner euro

Export: 99 procent:

- **Regnbåge:** 2,5 miljoner kg
- **Sik:** 240 000 kg
- **Regnbåge rom:** 65 000 kg
- **Sik rom:** 525 kg



Nordic Trout är en fiskodlingskoncern inom det finska familjeföretaget Nordic Fish, som även inkluderar fiskförädlingskoncernen Kalaneuvos och Martin Kala. Verksamheten startades i slutet av 1970-talet på Föglö och expanderade sedan till Sverige under 2000-talet. Idag är företaget den största odlaren av regnbågslax i Fastlandsfinland, Åland och Sverige, samt en ledande producent av regnbågsrom i EU.

Vi erbjuder färsk regnbågslax året runt och är engagerade i ansvarsfull livsmedelsproduktion som värnar om vattenområdenas hälsa. Vår personal upprätthåller hög produkt-säkerhet och stödjer skärgårdens lokalsamhälle. Vi är stolta över att kunna följa vår fisk från rom till tallrik.



NORDIC TROUT AB

Antal anställda: 49 på Åland

Omsättning: 54,9 miljoner euro

Total mängd fisk som slaktas på Åland: 6,4 miljoner kg

• **Varav åländskt odlad:** 1,8 miljoner kg

Total mängd rom: 68 ton

Åländsk fiskodling i världsklass

Flisö Fisk Ab startade fiskodlingsverksamhet på Flisö i Föglö år 1984. Vid företaget odlas i huvudsak regnbåge och en mindre mängd sik.



FLISÖ FISK AB

Antal anställda: 4

Omsättning: 3,2 miljoner euro

Slakt: All fisk slaktas genom MAT

M.A.T-Fish Oy bildades 2017 där Flisö fisk är delägare. Slakteriet vid Flisö byggdes ut och moderniserades för att kunna ta emot fisk även från Sverige. Bolaget säljer fisk och rom över hela Finland, Baltikum, Sverige och även Japan.

M.A.T-FISH O

Antal anställda: 12

Omsättning: 8,8 miljoner euro

Total mängd slaktad fisk: 945 ton
(åländsk + import)

Rom: 16 ton



Storfjärdens fisk i Eckerö är Ålands minsta fiskodlingsföretag och grundades år 1988 av Sixten Sjöblom som fortsättningsvis bedriver verksamheten tillsammans med sin familj och anställda. Storfjärdens fisk är en av de pionjärer som varit med hela vägen från början och utvecklat den åländska fiskodlingsnäringen som idag når upp till världsklass. Företagets verksamhet omfattar odling av regnbåge, regnbågsrom och slakt av fisk. I dagsläget säljs merparten av fisken till förädling på Åland.

STORFJÄRDENS FISK AB

Anställda: 7,5

Omsättning: 3,4 miljoner euro

Total mängd slaktad fisk: 490 ton

Total mängd rom: 30 ton

Hit tar det åländska spannmålet vägen

Ab Lantbruk är förutom en modern trädgårds- och lantbrukshandel även Ålands största inköpare av konventionellt odlat spannmål och oljeväxter. Till anläggningen vid Färjsundet i Saltvik levereras spannmål från cirka 80 åländska odlare och säljs vidare härifrån till köpare utanför Åland. Anläggningen innefattar förutom lagringssilon också en tork, även om de flesta odlarna idag har investerat i egna sådana och torkar sitt spannmål hemma på egen gård. Mottagningen ligger intill det vackra Färjsundet vilket möjliggör vidaretransport med skuta, en betydligt miljösmartare och kostnadseffektiv transportmetod än lastbil eftersom fartygen rymmer mer.



Lantbruk.ax
MYCKET MER ÄN BARA LANTBRUK

Verksamhetsområde: försäljning av insatsvaror, inköp och försäljning av konventionellt odlat spannmål samt försäljning av maskiner, småmaskiner, trädgårdsprodukter samt jaktprodukter.

Antal anställda: 15 personer på Åland.

Omsättning: 7,3 miljoner euro.

Exportandel: 16 procent till fasta Finland.

Antal åländska leverantörer: cirka 70 spannmålsleverantörer.

Läs mer på www.lantbruk.ax

Åländskt virke – hållbarhet på lång sikt

Ålands Skogsindustrier förädlar nästan allt virke lokalt på Åland. Sågverksamheten är småskalig men företaget gör en stor andel långt förädlade produkter, såsom hyvlat, impregnerat och grundmålat, huvudsakligen för den lokala marknaden. Cellulosaftis tillverkas på Åland och levereras med fartyg till cellulosaindustrin i Finland och Sverige. En stor mängd biobränsle tas också tillvara i de åländska skogarna. Biobränslet består huvudsakligen av lövträd och grot (grenar och toppar) som inte har annan användning. Biobränslet blir fjärrvärme eller el. Ålands Skogsindustrier driver bl.a. en egen biopanna i Godby, använder värme i egna virkestorkarna och levererar fjärrvärme till Finströms kommun.



SkogAx kan tack vare ett nära samarbete med Stora Enso, erbjuda de åländska skogsägarna konkurrenskraftiga virkespriser. Med moderna maskiner och kunniga entreprenörer utförs gallringar och förnyelseavverkningar enligt skogsägarnas önskemål. SkogAx strävar till att utföra avverkningarna så att de gynnar miljön och samtidigt ger bra ekonomi. För att undvika markskador avverkar vi så att grenar och toppar hamnar i sträng på körvägarna. Detta blir i förlängningen bra gödsel till den nya skogen. De senaste åren har SkogAx köpt in mellan 80-120 000 m³/år.



ÅLANDS SKOGSINDUSTRIER

Verksamhetsområde:
Skogs- och sågverksindustri.

Antal anställda: 43 personer på Åland. Dessutom anlitas på heltid ungefär lika många personer som är anställda av åländska entreprenörsföretag.

Omsättning: cirka 18,6 miljoner euro.

Exportandel: cirka 60 procent. Exporten går till Sverige, Belgien, Tyskland och övriga Finland.

Antal åländska leverantörer:
Cirka 1000 virkesaffärer årligen.

Läs mer på www.skogsindustrier.ax



SKOGAX

Verksamhetsområde:
Handel med virkesprodukter.

Antal anställda: 1 person, cirka 15 entreprenörer och underentreprenörer.

Omsättning: 3,8 miljoner euro.

Exportandel: 99 procent.

Antal åländska leverantörer:
ca 600 st.

Läs mer på www.skog.ax

Vinnande smaker från Åland

Det åländska mathantverket har rönt stora framgångar i tävlingar på såväl nordisk som internationell nivå. Här har vi samlat alla prisbelönda produkter från 2013 och framåt.

MEDALJER, FM I MATHANTVERK 2016 – 2023

AIRIS GÅRDSBAGERI

Airi Pettersson

Guldmedalj – Äkta åländskt svartbröd.

BACKMANS SMAKVERK

Jonas och Tina Backman

Guldmedalj – Picklade äppelskott, Lufttorkad viltsalami.

Silvermedalj – Palsternackschips.

Hedersomnämning – Lanzo, lufttorkat kött.

BJÖRLINGS KB

Silvermedalj – Grill n glace

GRANNAS AB

Silvermedalj – Äppelmust Rosette

MARBIBACKEN

Marit Wiklöv

Guldmedalj – Kallrökt honung

MARSKOGENS LAMM

Ann och Åsmund Sundberg

Guldmedalj – Fransyska av får, Lammsnäcka färskkorv, kallrökt fårstek, varmrökt fårkorv.

Silvermedalj – Lammgrill.

MATTAS GÅRDSMEJERI

Jennifer Sundman och Lars-Johan Mattsson

Guldmedalj – Mattas Disa, blåmögelost, Mattas Annie hårdost, Mattas Meja Gårdsyoghurt.

Silvermedalj – Mattas Meja Gårdsyoghurt, Mattas Åsa stek- och grilllost.

Hedersdiplom – Mattas Malou vitmögelost.

PEPITAS SYRADE

Åsa Darby

Guldmedalj – Mjölksyrade grönsaker.

SMAKBYN

Michael Björklund

Guldmedalj – Kurre Gurka inlagd gurka.

Bronsmedalj – Lufttorkat kött på finsk gris.

SOLKULLA GÅRD

Guldmedalj – Skärgårdsbröd, Finströmslimpa, Ljusa traditionsbröd, Kvarnsten

Bronsmedalj – Höstlimpa med groddat råg

SURBURKEN

Linda Båskman

Silvermedalj – Mjölksyrad kålrabbi med chili.

UTGÅRDS

Tage och Agneta Wilhelms

Guldmedalj – Havtornsdryck m. ingefära & citron

Silvermedalj – Äpple-havtornsmos

Bronsmedalj – Blåbärströsk

WÄTTEROS GÅRD

Lita Gustafsson

Guldmedalj – Ekologisk vitmögelost på getmjölk.

ÖVERÄNGS HEMBAGERI & KVARN

Filip, Marica och Sören Karlsson

Guldmedalj – Kallpressad rapsolja.

ÖFVERGÅRDS

Anna och Jan Alm

Guldmedalj – Sortren äppelmust Julyred, sortren äppelmust Rubinola, sortren äppelmust Discovery, sortren äppelmust Santana samt sortren äppelmust Zonga.

Silvermedalj – Sortren äppelmust – Zonga.

Bronsmedalj – Äppelglögg

Hedersomnämning – Picklade äppelskott.

MEDALJER, SM I MATHANTVERK 2013 – 2023

BACKMANS SMAKVERK

Jonas och Tina Backman

Guldmedalj – Åländsk viltsalami.

Silvermedalj – Kotlettrad Lanzo, Bomarsundskorv samt Lufttorkad grönpepparsalami.

MARSKOGENS LAMM

Ann och Åsmund Sundberg

Guldmedalj – Ölkorv.

MATTAS GÅRDSMEJERI

Jennifer Sundman och Lars-Johan Mattsson
Guldmedalj – Mattas Meja Gårdsyoghurt.

ÖFVERGÅRDS

Anna och Jan Alm

Silvermedalj: Äppelglögg

Bronsmedalj: Sortren äppelmust Rubinola,
sortren äppelmust Santana

NORDISKA MATTÄVLINGEN EMBLA 2017

Nordisk Matkommunikatör 2017

Michael Björklund, SMAKBYN

NORDISKT MÄSTERSKAP I MATHANTVERK 2022

SOLKULLA GÅRD

Bronsmedalj – Kvarnsten

ÖFVERGÅRDS

Anna och Jan Alm

Guldmedalj – Sortren äppelmust Eva-Lotta

Silvermedalj – Äppelmust Zonga

MATTAS GÅRDSMEJERI

Jennifer Sundman och Lars-Johan Mattsson
Bronsmedalj – Mattas Annie

FINLANDS OSTPRODUCENT- FÖRENING OSTEKVALITETS- TÄVLING 2018 – 2022

ÅLANDSMEJERIET

Guldmedalj – Mager ost: Edam 30+

Guldmedalj – Emmentalertyp: Bomarsund 45+

Guldmedalj – Grynpi-piga ostar: Ålands Special

VÄRLDSMÄSTERSKAP I SENAP 2023

KLOSTERPRODUKTER

Olle Dahl

Guldmedalj – Sötstark senap

ANDRA UTMÄRKELSER

MERCEDES CHOCOLATERIE

Flera medaljer i internationella tävlingar,
bland annat International Chocolate Awards.
Utvald som deltagare i Salon du Chocolat, Tokyo.

BERGMANS FISK

Har under åren vunnit cirka 30 olika priser på
Strömmingsmarknaden i Åbo och Helsingfors.

ÅLANDSMEJERIET

Flera hedervärda priser i den nationella tävlingen
Finlands Bästa Ost.

AXGAN

En axgan är en person
som väljer åländsk
mat och andra lokal-
producerade produkter/
tjänster från åländska
företag för att bidra till
att hålla det åländska
samhället
levande.

Axplock från året som gått



Landsbygdsgalan arrangeras vartannat år och riktar sig till jordbrukare, fiskare, fiskodlare, livsmedelsförädlare, skogsägare, matambassadörer och alla som verkar för landsbygdens välmående.



Axganmästaren

Vinnarna av den första upplagan av Axganmästarna blev Mormors Gröna Hus. Vandringspokalen är tillverkad av Olivia Sarling.

Sätt Åland på tallriken

Under en dag i veckan i 10 veckor under hösten 2023 betalade landskapsregeringen ut ett stöd till de kommunala kök som serverade en måltid producerad på uteslutande åländska råvaror. Stödet beviljas för att höja profilen för lokala livsmedelsprodukter på en viktig del av marknaden.

AXGANDAGEN ÄR DAGEN DÅ VI ALLA KAN GÖRA NÅGOT FÖR ÅLAND.

3 NOVEMBER LEVER VI ÅLÄNDSKT!

VARFÖR SKA MAN FIRA AXGAN-DAGEN? ENKELT.
På Axgan-dagen ser vi till att pengarna stannar på Åland, och här är varför det spelar roll.

- 1. SKAPAR EN BÄTTRE FRAMTID FÖR ÅLAND**
När du väljer åländska produkter eller tjänster, gör du en direkt insats för att stödja vårt åländska samhälle. Skattepengarna stannar på Åland, vilket i sin tur resulterar i en förbättrad vardag, skola, vård och omsorg på vår ö.
- 2. ETT POSITIVT INFLYTANDE PÅ BNP**
För Axgan kan göra en omedelbar skillnad för vår ekonomi. Genom att välja lokala alternativ, ökar vi vår nettoexport och vår lokala konsumtion. Det betyder ökade skatteintäkter och ökade vinster för våra företag. Dessutom skapar vi lokala arbetstillfällen när vi väljer åländska råvaror och produkter. Bra va?
- 3. MINSKAR MILJÖPÅVERKAN**
När vi handlar lokalt minskar vi onödiga transporter och främjar självförsörjningen.

AXGAN - EN KÄNSLA, EN HANDLING OCH EN LIVSSTIL
Axgan är att välja Åland, oavsett om det handlar om mat, varor eller tjänster. Det är att prioritera vårt lokala samhälle, förstå vårt ursprung och få pengarna att stanna hemma.

För mer information, kontakta landsbygdsutvecklare Lena Brenner
lena.brenner@landsbygd.ax | 0457 526 7305
Läs mer på: landsbygd.ax/landsbygdsutveckling/axgan

AXGANPÖDEN
- MER ÄN BARA EN DAG I KALENDERN
Axgan-dagen ger oss en chans för oss alla att visa vårt engagemang för Åland och vårt unika egenskaper. Det är en möjlighet att stödja det samhälle vi älskar och få det att blomstra. Axgan-dagen infaller varje år den första fredagen i november.

Så, vad kan du göra på Axgan-dagen?
Handla lokalt, välj lokala produkter och dela din hållbara livsstil på hashtaggen #Axgan i sociala medier.

PASSA PÅ ATT LYSSNA PÅ AXGANPÖDEN - EN PODD FÖR ALLA SOM ÄR NYTKÄNA PÅ ÅLÄNDSKA PRODUKTER, TÄNKTER OCH VÄRDE AV LOKALA ARTIGER. DU HITTAR DEN PÅ SPOTIFY.

SKANNAN QR-KODEN OCH SE LENA BRENNERS FÖRELÄSAR ILLUSTRATIONEN ÖVAN.

#AXGAN

Ålands Landsbygdscentrum



Säkerhetskurs

Den 14.2.2024 arrangerade Hushållningssällskapet, Producentförbundet och Skogsvårdsföreningen en gemensam säkerhetskurs för lantbrukare med föreläsare från Säker Arbetsmiljö Sverige, LPA och Ömsen. Tack till alla som deltog!

Axgandagen infördes från och med 2023 och infaller årligen första fredagen i november.

Vi skapar en levande landsbygd på Åland

Ålands Landsbygdscentrum är ett frivilligt kluster för femton olika organisationer som genom kunskap och samverkan får hela Åland att växa. Klustret utvecklar, utbildar och erbjuder rådgivning i samverkan för ett framtidsorienterat Åland. Ålands Landsbygdscentrum bildades 1996 och finns på Jomala Gård.



1. LANDSBYGDSUTVECKLING

Landsbygdsutvecklingens uppdrag är att stärka Åland som en stark matregion genom att initiera och leda utvecklingsprojekt med fokus på livsmedel och matkluster. Koordinator för Ålands Landsbygdscentrum. Underställd Ålands landskapsregering, näringsavdelningen. En anställd.



2. FÖRETAGSAM SKÄRGÅRD R.F.

Föreningen finns till för att driva utveckling i skärgården, så att skärgården blir så attraktiv att befolkningsstrukturen blir hållbar. Finansiering genom medlemsavgifter från de sex skärgårds-kommunerna, resultatavtal med Ålands landskapsregering samt via projekt från Lokalkraft Leader Åland och Central Baltic programmet. En deltidсанställd.



3. LANDSBYGDENS SKATTETJÄNST AB

Landsbygdens Skattetjänst Ab är ett aktiebolag som ägs till 100 procent av Ålands Producentförbund. Bolaget utför bokförings-, personaladministrations-, deklarations- och beskattningstjänster med fokus på och inriktning inom främst jord- och skogsbruksbranschen. En heltidsanställd och två deltidсанställda.



4. LANTBRUKSFÖRETAGARNAS PENSIONSANSTALT

LPA är lantbruksföretagarnas och stipendiaternas pensionsanstalt. Vi erbjuder jordbrukare, renskötare, yrkesfiskare och skogsägare samt forsknings- och konststipendiater en mångsidig pensionstrygghet och social trygghet i olika livssituationer. En ombudsman betjänar kunder vid behov.



5. LOKALKRAFT LEADER ÅLAND R.F.

Föreningen arbetar för lokalt ledd utveckling (LEADER-metoden) genom att mobilisera och bevilja stöd till lokala projekt inom EU-programmen för både landsbygd och fiskeri på Åland. Stöden delfinansieras av Europeiska unionen och Ålands landskapsregering. Föreningens övriga verksamhet finansieras genom medlemsavgifter. Föreningen har en heltidsanställd verksamhetsledare.



6. MATHANTVERKARE PÅ ÅLAND R.F.

Föreningen fungerar som ett intresseorgan för mathantverkarna genom information, utbildning, tävlingar och annan befrämjande verksamhet. Finansieras genom medlemsavgifter och PAF-medel. En verksamhetsledare på köptjänst, deltid.



7. SKÖRDEFESTENS VÄNNER R.F.

Arrangerar evenemangen Skördefesten på Åland (höst), Åland Grönskar (vår) och Åland Glimrar (advent) med syfte att öka försäljningen av åländska produkter och lära om livet på landet. Evenemangen fungerar som ett marknadsföringsfönster för lokalproducerade produkter. Föreningen och dess evenemang finansieras med medlemsavgifter, deltagaravgifter, sponsorer, försäljning av programblad och Skördefestappen samt PAF-medel. Tre deltidsanställda.



8. ÅLANDS 4H DISTRIKT R.F.

En barn- och ungdomsorganisation som bedriver aktiviteter i kommunerna och på 4H-gården. Syftet är att främja 4H-verksamhet, att väcka intresse och engagemang för landsbygden och lokalsamhället, skapa en positiv attityd till arbete och företagsamhet, öka ungdomars sociala kontakter och verka för en hållbar utveckling. Finansieras genom medlemsavgifter, PAF-medel och bidrag från kommunerna. Fyra anställda.



9. ÅLANDS FISKARE R.F.

En ideell bransch- och intresseorganisation för yrkes- och binäringsfisket. Föreningen eftersträvar en långsiktigt hållbar utveckling av fisket och tar initiativ till åtgärder som förbättrar infrastrukturen kring fisket och kvaliteten på fisken. Finansieras genom verksamhetsbidrag från Ålands landskapsregering. En deltidsanställd.



10. ÅLANDS FISKODLARFÖRENING R.F.

Föreningen är en intresse- och branschorganisation för vattenbruket på Åland. Jobbar för att främja och utveckla vattenbruksnäringen och förbättra förutsättningarna för att bedriva verksamheten lönsamt. Bistår sina medlemmar med rådgivning, förmedlar information och samordnar aktiviteter som berör hela näringen. Finansieras genom medlemsavgifter och verksamhetsbidrag från Ålands landskapsregering. En anställd.



11. ÅLANDS HUSHÅLLNINGSSÄLLSKAP R.F.

Ålands Hushållningssällskap ger råd till lantbruksföretag i frågor kopplade till växtodling, frukt och bär, husdjur, specialodling och ekonomi. Vi har en anställd seminör och driver också en mindre försöksverksamhet med fokus på sortförsök inom frukt. Vi finansieras genom medlemsavgifter, rådgivningsintäkter och verksamhetsbidrag från Ålands landskapsregering. Nio anställda.



12. ÅLANDS MARTHADISTRIKT R.F.

En paraplyorganisation för de 11 Marthaföreningarna och 5 kretsarna på Åland, totalt över 400 medlemmar. Mottot är "En bättre värld, en vardag i taget". Marthorna jobbar med frågor som står dig och din vardag nära: hushåll, ekologi, ekonomi, relationer, må bra, gör själv och hemsloyd. Finansieras genom medlemsavgifter samt landskapsstöd. En projektkoordinator anställd på 65 procent av heltid.



13. ÅLANDS NATURSKOLA

Naturskolan är ingen plats, utan ett arbetssätt - att lära in ute. Vi erbjuder utomhuspedagogik i form av naturskoldagar som ett komplement till daghemmens och skolornas ordinarie undervisning. Genom lekar och uppdrag får barnen upptäcka naturen i sin närmiljö med alla sinnen. Vi fortbildar också lärare i praktisk utomhuspedagogik. Vi möter ca 2500 barn och 450 pedagoger årligen, verksamheten finansieras med stöd av Landskapsregeringen samt privata fonder, stiftelser och sponsorer. Naturskolan är en av fyra naturskolor som drivs av förbundet Natur och Miljö. Två anställda.



14. ÅLANDS PRODUCENTFÖRBUND R.F.

Är det åländska jordbrukets, skogsbrukets och trädgårdsnäringens intressebevakare. Finansieras genom medlemsavgifter. En anställd.



15. ÅLANDS SKOGSVÅRDSFÖRENING R.F.

Föreningens mål är att via rådgivning och intressebevakning hjälpa skogsägarna att få största möjliga nytta och lönsamhet av sin skog. Finansieras med medlemsavgifter och medel från Ålands landskapsregering. Tre anställda.



Det bildas ett kretslopp när du handlar hemma, helst lokalproducerat, som gynnar åländska arbetsplatser och samhällsservicen.