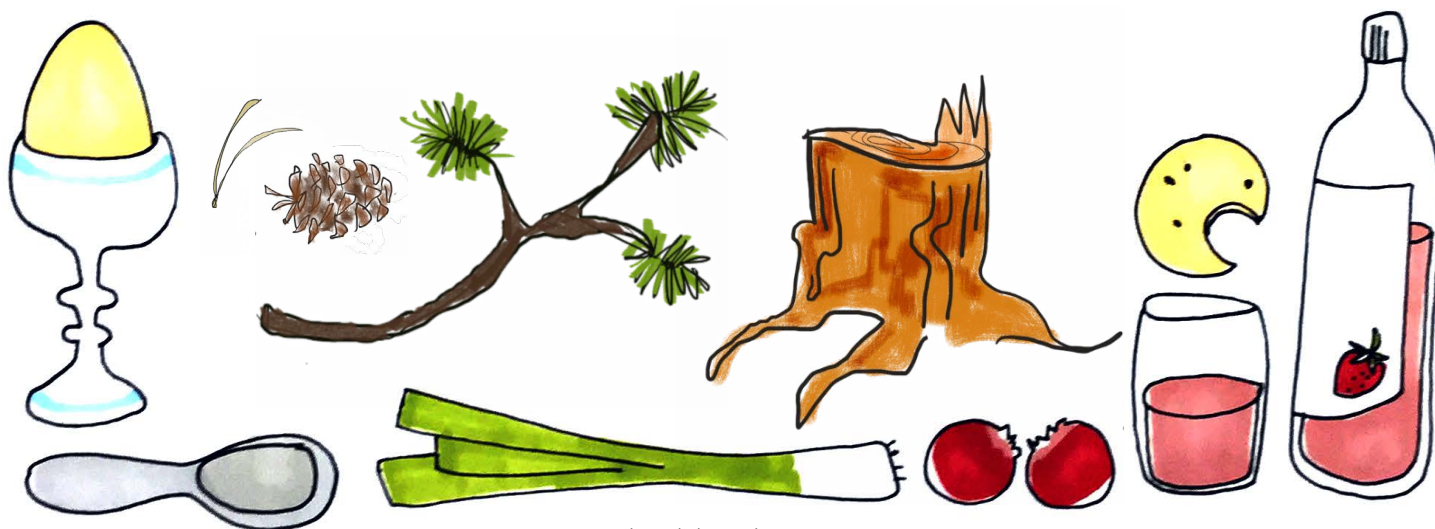




LANTBRUK - FISKE - LIVSMEDEL - SKOG

Landsbygdsnäringarna på Åland

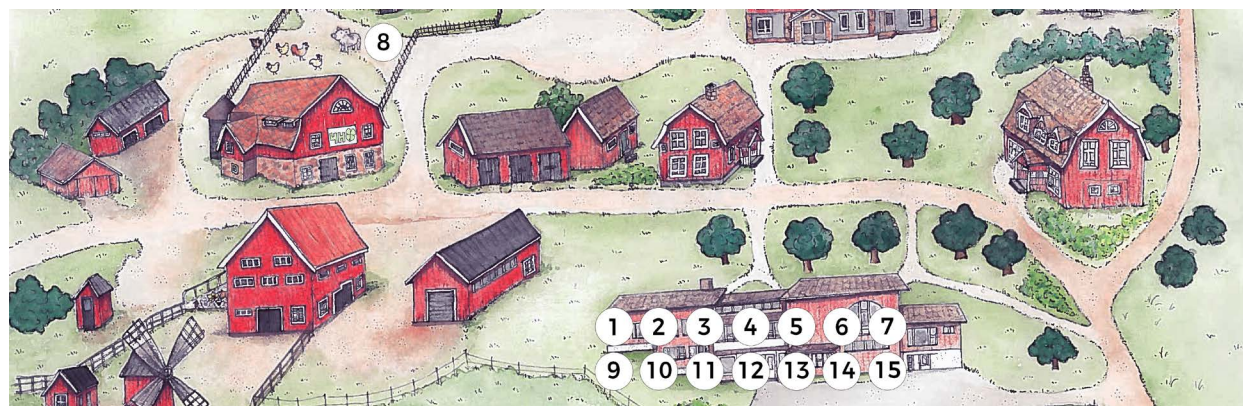
2022



Vi skapar en levande landsbygd på Åland

Ålands Landsbygdscentrum är ett frivilligt kluster för femton olika organisationer som genom kunskap och samverkan får hela Åland att växa. Klustret utvecklar, utbildar och erbjuder rådgivning i samverkan för ett framtidsorienterat Åland.

Ålands Landsbygdscentrum bildades 1996 och finns på Jomala Gård.



1. LANDSBYGDSUTVECKLING

Landsbygdsutvecklingens uppdrag är att stärka Åland som en stark matregion genom att initiera och leda utvecklingsprojekt med fokus på livsmedel och matkluster. Koordinator för Ålands Landsbygdscentrum. Underställd Ålands landskapsregering, näringsavdelningen. 1 anställd.



2. FÖRETAGSAM SKÄRGÅRD R.F.

Föreningen finns till för att driva utveckling i skärgården, så att skärgården blir så attraktiv att befolkningsstrukturen blir hållbar. Finansiering genom medlemsavgifter från de sex skärgårdskommunerna, resultatavtal med Ålands landskapsregering samt via projekt från Lokalkraft Leader Åland och Central Baltic programmet. 1 heltidsanställd och 1 deltidanställd.



3. LANDSBYGDENS SKATTETJÄNST AB

Landsbygdens Skattetjänst Ab är ett nystartat aktiebolag som ägs till 100 % av Ålands Producentförbund. Bolaget utför bokförings-, personaladministrations-, deklarations- och beskattnings tjänster med fokus på och inriktning inom främst jord- och skogsbruksbranschen. 1 heltidsanställd och 2 deltidanställda.



4. LANTBRUKSFÖRETAGARNAS PENSIONSANSALT

LPA är lantbruksföretagarnas och stipendiaternas pensionsanstalt. Vi erbjuder jordbrukare, renskötare, yrkesfiskare och skogsägare samt forsknings- och konststipendiater en mångsidig pensionstrygghet och social trygghet i olika livssituationer. 1 ombudsman betjänar kunder vid behov.



5. LOKALKRAFT LEADER ÅLAND R.F.

Föreningen verkar för lokalt ledd utveckling, s.k. LEADER-metoden, inom landsbygdsutvecklingsprogrammet på Åland och det åländska genomförandet av Finlands operativa program för havs- och fiskerinäringen genom att bevilja stöd till lokala projekt.

Stöden delfinansieras av Europeiska jordbruksfonden för landsbygdsutveckling/Europeiska havs- och fiskerifonden och Ålands landskapsregering. Föreningens övriga verksamhet finansieras genom medlemsavgifter. För uppdragen anlitas tjänster för koordinering och rådgivning.



6. MATHANTVERKARE PÅ ÅLAND R.F.

Föreningen fungerar som ett intresseorgan för mathantverkarna genom information, utbildning, tävlingar och annan befrämjande verksamhet. Finansieras genom medlemsavgifter och PAF-medel. 1 deltidsanställd.



7. SKÖRDEFESTENS VÄNNER R.F.

Arrangerar evenemangen Skördefesten på Åland (höst) och Åland Grönskar (vår) med syfte att öka försäljningen av åländska produkter och lära om livet på landet. Evenemangen fungerar som ett marknadsföringsfönster för lokalproducerade produkter. Föreningen och dess evenemang finansieras med medlemsavgifter, deltagaravgifter, sponsorer, försäljning av Programblad och Skördefestappen samt PAF-medel. 2 deltidsanställda.

8. ÅLANDS 4H DISTRIKT R.F.



En barn- och ungdomsorganisation som bedriver aktiviteter i kommunerna och på 4H-gården. Syftet är att främja 4H-verksamhet, att väcka intresse och engagemang för landsbygden och lokalsamhället, skapa en positiv attityd till arbete och företagsamhet, öka ungdomars sociala kontakter och verka för en hållbar utveckling. Finansieras genom medlemsavgifter, PAF-medel och bidrag från kommunerna. 4 anställda.

9. ÅLANDS FISKARE R.F.



En ideell bransch- och intresseorganisation för yrkes- och binäringsfisket. Föreningen eftersträvar en långsiktigt hållbar utveckling av fisket och tar initiativ till åtgärder som förbättrar infrastrukturen kring fisket och kvaliteten på fisken. Finansieras genom verksamhetsbidrag från Ålands landskapsregering. 1 deltidsanställd



10. ÅLANDS FISKODLARFÖRENING R.F.

Föreningen är en intresse- och branschorganisation för vattenbruket på Åland. Jobbar för att främja och utveckla vattenbruksnäringen och förbättra förutsättningarna för att bedriva verksamheten lönsamt. Bistår sina medlemmar med rådgivning, förmedlar information och samordnar aktiviteter som berör hela näringen. Finansieras genom medlemsavgifter och verksamhetsbidrag från Ålands landskapsregering. 1 anställd.



11. ÅLANDS HUSHÅLLNINGSSÄLLSKAP R.F.

Vår vision är ett Åland där människor, djur och natur samspelar. För att nå dit erbjuder vi inspiration och utveckling för en hållbar åländsk landsbygd i tillväxt. Vi finansieras dels genom försäljning av rådgivning till företag i hela livsmedelskedjan och dels genom verksamhetsbidrag från Ålands landskapsregering. 7 anställda.



12. ÅLANDS MARTHADISTRIKT R.F.

En paraplyorganisation för de 12 Marthaföreningarna och 5 kretsarna på Åland, totalt över 400 medlemmar. Mottot är "En bättre värld, en vardag i taget". Marthorna jobbar med frågor som står dig och din vardag nära: hushåll, ekologi, ekonomi, relationer, må bra, gör själv och hemslöjd. Finansieras genom medlemsavgifter samt landskapsstöd. 1 projektkoordinator anställd på 65 % av heltid.



13. ÅLANDS NATURSKOLA

Erbjuder uteundervisning som komplement till ordinarie undervisning inom skola och barnomsorg. Vi delar med oss av vår kunskap om naturen, friluftsfärdigheter, miljömedvetenhet och hållbar livsstil. Verksamheten finansieras genom landskapsstöd, besöksavgifter samt bidrag från privata fonder, stiftelser och sponsorer och drivs av förbundet Natur och Miljö rf. 2 anställda.



14. ÅLANDS PRODUCENTFÖRBUND R.F.

Är det åländska jordbrukets, skogsbrukets och trädgårdsnäringens intressebevakare. Finansieras genom medlemsavgifter. 1 anställd.

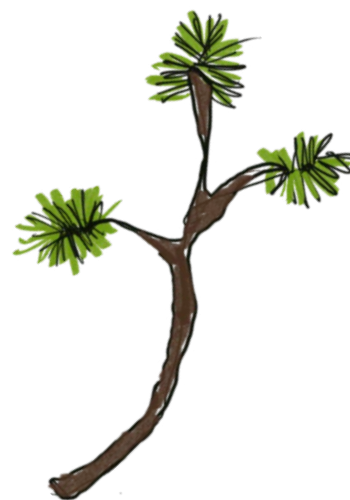


15. ÅLANDS SKOGSVÅRDSFÖRENING R.F.

Föreningens mål är att via rådgivning och intressebevakning hjälpa skogsägarna att få största möjliga nytta och lönsamhet av sin skog. Finansieras med medlemsavgifter och medel från Ålands landskapsregering. 4 anställda.

Lantbrukets effekter på Åland 2020

| | 2020 | 2019 |
|--|-----------|-----------|
| Åkerareal | 13 971 ha | 13 600 ha |
| - varav ekologisk odlad mark | 3 857 ha | 3 900 ha |
| - varav ekologiska grönsaker, frukt & bär, potatis | 31 ha | 24,2 ha |
| Natur- & skogsbeten | 6617 ha | 6938 ha |
| Medelareal/gård (åkermark) | 37,6 ha | 35,4 ha |
| - jämför medelareal/gård hela Finland | 51 ha | 49 ha |
| Skogsmark på hela Åland | 64000 ha | 64 000 ha |



| | 2020 | | 2019 | |
|--|-----------------------------------|---------------|-----------------------------------|---------------|
| Antal jordbrukslägenheter | 364 | | 384 | |
| Bruttointäkter | 27,4 milj. € | | 25,8 milj. € | |
| Offentliga stöd | 15,4 milj. € | | 13,2 milj. € | |
| Totala lantbruksintäkter | 42,8 milj. € | | 39,0 milj. € | |
| De största produkterna inom lantbruket | Bruttointäkt 1000 €/år | Ton/år | Bruttointäkt 1000 €/år | Ton/år |
| - Äppel | 6770 | 5000 | 6720 | 5000 |
| - Mjölk | 6000 | 17000 | 6000 | 16500 |
| - Lök | 4050 | 7200 | 2900 | 3900 |
| - Potatis | 3760 | 18445 | 3960 | 21590 |
| - Grönsaker | 2380 | 1780 | 2580 | 1650 |
| - Kött | 1930 | 662 | 1980 | 695 |
| | Förs.värde 1000 eur | Ton/år | Förs.värde 1000 eur | Ton/år |
| Fiske | 2870 | 10920 | 3900 | 14440 |
| Fiskodling | 26280 | 5570 | 35400 | 6200 |
| Skogsbruk – sålt virke | 6740 | 409739 m3 | 11400 | 498196 m3 |

Förädlingsledet på Åland

Livsmedelsindustrin

| Företag | Anställda på Åland | Omsättning 1000 € | Varav Export 1000 € | Export % |
|--------------------------------|--------------------|----------------------|------------------------|-------------|
| Ålands Trädgårdshall | 26 | 18 900 | 16 700 | 88 % |
| W.J Dahlman Ab | 46 | 14 600 | 1 900 | 13 % |
| Ålandsmejeriet | 54 | 17 249 | 5 300 | 31 % |
| Ab Lantbruk | 15 | 8 100 | 1 200 | 15 % |
| Ab Chipsters Food Oy | 15 | 10 000 | 9 500 | 95 % |
| Orkla Confectionary Finland Ab | 95 | 120 000 | 116 000 | 97 % |
| TOTAL | 251 | 188 849 | 150 600 | 80 % |

Träindustrin

| Företag | Anställda på Åland | Omsättning 1000 € | Varav Export 1000 € | Export % |
|---------------------------|--------------------|----------------------|------------------------|-------------|
| Ålands Skogsindustrier Ab | 42 | 17 200 | 9 790 | 57 % |
| SkogAx | 1 | 3 400 | 3 260 | 96 % |
| TOTAL | 43 | 20 600 | 13 050 | 63 % |

VISSTE DU ATT ÅLAND PRODUCERAR:

- 100 % av Finlands päron
- 90 % av Finlands schalottenlök
- 69 % av Finlands äpplen
- 50 % av Finlands odlade fisk
- 25 % av Finlands lök
- 25 % av Finlands sparris
- 20 % av Finlands bladselleri
- samt en betydande del av Finlands grönkål och vårlök

Kvaliteten på den åländska mjölken är den bästa i Europa!

Och dessutom är det åländska granvirket starkast i Norden!



€ TOTAL OMSÄTTNING
Primärnäringsarna, livsmedelsindustrin och träindustrin
285,3 miljoner

SYSSELSATTA PERSONER
865

58,2 % 

Livsmedelsindustrin och träindustrin står för 58,2 procent av hela tillverkningsindustrins omsättning

4,5 % 

Primärnäringsarna, livsmedelsindustrin och träindustrin står för 4,5 procent av Ålands BNP

5,9 % 

Branchen sysselsätter 5,9 procent av Ålands totala sysselsättning

80 % 

80 procent av livsmedelsprodukterna exporteras, dvs. ca 151 milj. euro

€ 151 miljoner

LANTBRUKETS EFFEKTER PÅ ÅLAND 2020

Tillsammans med livsmedelsindustrin är det primärnäringsarna, inom den åländska ekonomin, som ger de klart största positiva ringeffekterna i form av ökad efterfrågan och tilläggssysselsättning inom andra branscher.

LANTBRUKET OCH TURISMEN

Gastroturism, alltså att kombinera nöjena att resa och att äta, är en växande trend över hela världen. Därför har lantbruket stor betydelse för turistnäringen på Åland. En ökad efterfrågan på böndernas och fiskarnas produkter och tjänster gör att många lantbrukare nu satsar på gårdsturism och mathantverk som en del av verksamheten. Det här är ett viktigt skyltfönster för den åländska maten.

Lantbruket spelar även stor roll för Ålands turistiska attraktivitet eftersom våra betande djur upprätthåller den vackra åländska skärgårdsmiljön med öppna landskap och blommande strandängar.



ÅKERAREAL

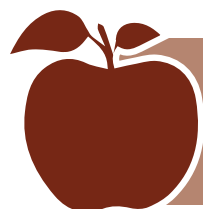
14 000 HA

varav ekologisk odlad mark

3 900 HA (28%)

varav ekologiska grönsaker, frukt & bär, potatis

31 HA



ÄPPEL
5 000 ton/år
6 770 000 €/år



MJÖLK
17 000 ton/år
6 000 000 €/år



De största produkterna inom lantbruket

LÖK 7 200 ton/år 4 050 000 €/år



POTATIS
18 445 ton/år
3 760 000 €/år

W.J. Dahlman Ab

Ansvarsfull köttproduktion sedan 1924

W.J. Dahlman Ab startade som Mariehamns Korvmakeri år 1924 då affärsmannen Wilhelm Johannes Dahlman började tillverka korv i en liten källarlokal. Dryga 20 år senare tog man det strategiskt viktiga beslutet att starta ett eget slakteri, för att säkra tillgången på råvara. Idag är W.J. Dahlman Ålands enda slakteri och ägs fortfarande av Wilhelms ättlingar. Man är även fortfarande korvmakare, den mest kända produkten är kanhända Dahlmans Wienerkorv men sortimentet ökar stadigt. Det åländska köttet är av hög kvalitet, garanterat antibiotikafritt och GMO-fritt och kommer till övervägande del från lösdrifts- eller naturbetande nötdjur. Över 70 procent av Dahlmans lammkött är dessutom ekologiskt.



Verksamhetsområde: Slakt och charktillverkning.

Antal anställda: 46 personer på Åland.

Omsättning: 14,6 miljoner euro.

Exportandel: 13 procent till fasta Finland.

Slaktinvägning: 700 ton/år.

Charktillverkning: 370 ton/år.

Antal åländska leverantörer: 131 stycken.

Läs mer på www.dahlmans.ax



Ab Chipsters Food Oy

Förädling från det stora blå

Företaget **Chipsters Ab** bildades 2007, då åländska investerare köpte tillbaka grossistverksamheten Chips Food inklusive fiskfabriken i Norrböle efter storaffären mellan Orkla och Chips Ab, samtidigt byttes företagsnamnet från Chips Food till Chipsters Food. Efter att i nästan fyra år ingått i den svenska Martin & Servera-koncernen såldes Chipsters Food i juni 2020 till den finska PNM Holding-koncernen med hemort Brändö. Chipsters Food äger produktionsanläggningar i såväl Kervo som Borgå samt fiskfabriken i Norrböle. I Norrböle-fabriken fortsätter verksamheten med filétering, rökning, gravning och djupfrysning av såväl vildfångad som odlad fisk. Största delen av råvaran är regnbåge från de åländska fiskodlingarna. I de åländska vattnen odlas 6000 ton fisk varje år vilket motsvarar konsumtion för över 450 000 människor.



Verksamhetsområde: Fiskförädling på Åland, för övrigt grossistverksamhet med alla typer av livsmedelsprodukter i sortimentet.

Antal anställda: 15 personer på Åland.

Omsättning: cirka 10 miljoner euro i förädlingen på Åland.

Exportandel: 95 procent

Antal åländska leverantörer: cirka 150 stycken.

Läs mer på www.chipsters.fi



Orkla Confectionery & Snacks Finland Ab (tidigare Chips Ab)

Het potatis har satt Åland på världskartan

Företaget **Chips Ab** grundades 1969 av de tre visionärerna Knut Mattsson, Lars Mattson och Pehr-Olof Böckelman. Idén att tillverka potatishärlor hade de fått från Amerika och nu föresatte de sig att med hjälp av friterad potatis bromsa den pågående utflyttningen av arbetskraft från Åland till Sverige. Fabriken invigdes 1970 och verksamheten växte stadigt. Vid millennieskiftet hade Chips Ab blivit Nordens och Baltikums största företag i snacksbranschen. År 2005 köptes Chips Ab upp av den norska industrikoncernen Orkla Asa. Fabriken i Haraldsby är idag en kugge i ett livsmedelsmaskineri som sträcker sig över hela världen.



Verksamhetsområde: Snacks- och livsmedelsproduktion.

Antal anställda: 95 på Åland, 18 000 i hela koncernen.

Omsättning: cirka 120 miljoner euro.

Exportandel: cirka 97 procent till fasta Finland.

Antal åländska leverantörer: cirka 50 odlare som odlar 600 hektar potatis. Under ett normalt år kommer ungefär 60 procent av råvaran från Åland.

Läs mer på www.orkla.fi/sve/



Ålands Trädgårdshall Andelslag

ÅTH sprider åländskt grönt över landet

Ålands Trädgårdshall (ÅTH) grundades 1975, ägs av odlarna själva och levererar åländska grönsaker, rootsaker, lök och frukt till butiker i hela Finland. Att äta inhemsk är både gott och miljövänligt. Visste du till exempel att det krävs 860 liter vatten för att odla ett kilo bananer, men bara 85 liter för ett kilo åländska äpplen? Hos ÅTH ser man hållbarhet som något som går hand i hand med kvalitet. Till exempel så tas värmen från grönsakskylarna tillvara, lagras i berget och används för att bland annat torka lök.



Verksamhetsområde: Rådgivning, lagring, förpackning och marknadsföring för bolagets 95 odlare.

Antal anställda: 26 personer på Åland.

Omsättning: 18,9 miljoner euro.

Exportandel: 88 procent till fasta Finland.

Antal åländska leverantörer: 95 odlare och andelsägare, vilka har 80 fast anställda och 200 säsongsanställda.

Årlig odlingsareal: 540 hektar.

Markbehov med växtföljd: 1500 hektar.

Läs mer på www.ath.ax



ÅCA

Ålandsmejeriet och Ålandsbagarn
Dotterbolag: Ålandsmejeriet i Finland

God morgon från frukostfabriken

Ålands Centralandelslag (ÅCA) grundades 1921 och ägs idag av 13 åländska mjölkbönder. Andelslagets produkter marknadsförs under varumärkena Ålandsmejeriet och Ålandsbagarn och som namnen antyder kan man här alltså bygga ihop en helt åländsk frukost med bröd, ost, smör, yoghurt och mjölk, och kanske toppa med ett krispigt wienerbröd eller en krämig biskvi som efterrätt. Då man passerar Ålandsmejeriet i Jomala kan Gastronomen, den lilla Globenminiatyren, väcka intresse. Här inne förvandlas all vassle som blir över vid osttillverkningen till biogas som används i mejeriproduktionen och i dagsläget använder Ålandsmejeriet över 90 % förnyelsebar energi tack vare den egna biogasen och vind. Gastronomen bidrar dessutom till miljövänlig värme i några av kommunens fastigheter.



Den åländska mjölken är faktiskt Europas bästa, eftersom Finland toppar den europeiska listan och Åland ligger i topp i Finland.

Verksamhetsområde: Mejeri- och bageriproduktion samt agenturverksamhet.

Antal anställda: 60 i hela koncernen.

Omsättning: 17,2 miljoner euro.

Exportandel: 31 procent av mejeriets totala omsättning, inklusive agenturer.

Antal åländska leverantörer: 13 st.

Invägd mjölk/år: 13,5 miljoner liter.

Export: Sverige 26 procent, Finland 74 procent.

Läs mer på www.aca.ax



Ab Lantbruk

Hit tar det åländska spannmålet vägen

Ab Lantbruk är förutom en modern trädgårds- och lantbrukshandel även Ålands största inköpare av konventionellt odlat spannmål och oljeväxter. Till anläggningen vid Färjsundet i Saltvik levereras spannmål från cirka 80 åländska odlare och säljs vidare härifrån till köpare utanför Åland. Anläggningen innefattar förutom lagringssilon också en tork, även om de flesta odlarna idag har investerat i egna sådana och torkar sitt spannmål hemma på egen gård. Mottagningen ligger intill det vackra Färjsundet vilket möjliggör vidaretransport med skuta, en betydligt miljösmartare och kostnadseffektiv transportmetod än lastbil eftersom fartygen rymmer mer.

Lantbruk.ax
MYCKET MER ÄN BARA LANTBRUK

Verksamhetsområde: försäljning av insatsvaror, inköp och försäljning av konventionellt odlat spannmål samt försäljning av maskiner, småmaskiner, trädgårdsprodukter samt jaktprodukter.

Antal anställda: 15 personer på Åland.

Omsättning: 8,1 miljoner euro.

Exportandel: 15 procent till fasta Finland.

Antal åländska leverantörer: cirka 80 spannmålsleverantörer.

Läs mer på www.lantbruk.ax



Ålands Skogsindustrier Ab och SkogAx

Åländskt virke – hållbarhet på lång sikt

Ålands Skogsindustrier förädlar nästan allt virke lokalt på Åland. Sågverksamheten är småskalig men företaget gör en stor andel långt förädlade produkter, såsom hyvlat, impregnerat och grundmålat, huvudsakligen för den lokala marknaden. Cellulosaftis tillverkas på Åland och levereras med fartyg till cellulosaindustrin i Finland och Sverige. En stormängd biobränsle tas också tillvara i de åländska skogarna. Biobränslet består huvudsakligen av lövträd och grot (grenar och toppar) som inte har annan användning. Biobränslet blir fjärrvärme eller el. Ålands Skogsindustrier driver bl.a. en egen biopanna i Godby, använder värme i egna virkestorkarna och levererar fjärrvärme till Finströms kommun.

SkogAx kan tack vare ett nära samarbete med Stora Enso, erbjuda de åländska skogsägarna konkurrenskraftiga virkespriser. Med moderna maskiner och kunniga entreprenörer utförs gallringar och förnyelseavverkningar enligt skogsägarnas önskemål. SkogAx strävar till att utföra avverkningarna så att de gynnar miljön och samtidigt ger bra ekonomi. För att undvika markskador avverkar vi så att grenar och toppar hamnar i sträng på körvägarna. Detta blir i förlängningen bra gödsel till den nya skogen. De senaste åren har SkogAx köpt in mellan 80-120 000 m³/år.



ÅLANDS SKOGSINDUSTRIER

Verksamhetsområde:
Skogs- och sågverksindustri.

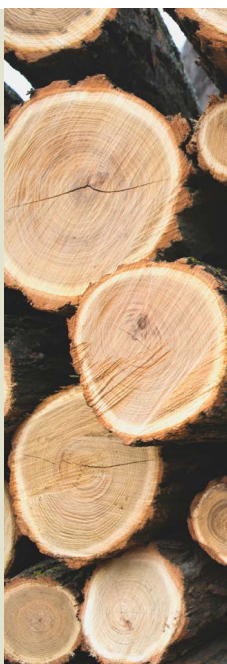
Antal anställda: 42 personer på Åland. Dessutom anlitas på heltid ungefär lika många personer som är anställda av åländska entreprenörsföretag.

Omsättning: cirka 17,2 miljoner euro.

Exportandel: cirka 57 procent. Exporten går till Sverige, Belgien, Tyskland och övriga Finland.

Antal åländska leverantörer:
Cirka 1000 virkesaffärer årligen.

Läs mer på www.skogsindustrier.ax



SKOGAX

Verksamhetsområde:
Handel med virkesprodukter.

Antal anställda: 1 person, cirka 15 entreprenörer och underentreprenörer.

Omsättning: 3,4 miljoner euro.

Exportandel: 96 procent till Stora Enso, Finland.

Antal åländska leverantörer:
ca 600 st.

Läs mer på www.skog.ax

VINNANDE SMAKER FRÅN ÅLAND

Det åländska mathantverket har rönt stora framgångar i tävlingar på såväl nordisk som internationell nivå. Här har vi samlat alla prisbelönta produkter från 2016 och framåt.

MEDALJER, FM I MATHANTVERK 2016 – 2021

AIRIS GÅRDSBAGERI

Airi Pettersson

Guldmedalj – Äkta åländskt svartbröd.

BACKMANS SMAKVERK

Jonas och Tina Backman

Guldmedalj – Picklade äppelskott, Lufttorkad viltsalami.

Silvermedalj – Palsternackschips.

Hedersomnämning – Lanzo, lufttorkat kött.

BJÖRLINGS KB

Silvermedalj – Grill n glace

GRANNAS AB

Silvermedalj – Äppelmust Rosette

MARSKOGENS LAMM

Ann och Åsmund Sundberg

Guldmedalj – Fransyska av får, Lammsnäcka färskkorv, kallrökt fårstek, varmrökt fårkorv.

Silvermedalj – Lammgrill.

MATTAS GÅRDSMEJERI

Jennifer Sundman och Lars-Johan Mattsson

Guldmedalj – Mattas Disa, blåmögelost, Mattas Annie hårdost, Mattas Meja Gårdsyoghurt.

Silvermedalj – Mattas Meja Gårdsyoghurt, Mattas Åsa stek- och grilllost.

Hedersdiplom – Mattas Malou vitmögelost.

PEPITAS SYRADE

Åsa Darby

Guldmedalj – Mjölksyrade grönsaker.

SMAKBYN

Michael Björklund

Guldmedalj – Kurre Gurka inlagd gurka.

Bronsmedalj – Lufttorkat kött på finsk gris.

SOLKULLA GÅRD

Guldmedalj – Skärgårdsbröd, Finströmslimpa, Ljusa traditionsbröd, Kvarnsten

SURBURKEN

Linda Båskman

Silvermedalj – Mjölksyrad kålrabbi med chili.

UTGÅRDS

Tage och Agneta Wilhelms

Guldmedalj – Havtornsdryck m. ingefära & citron

WÄTTEROS GÅRD

Lita Gustafsson

Guldmedalj – Ekologisk vitmögelost på getmjölk.

ÖVERÄNGS HEMBAGERI & KVARN

Filip, Marica och Sören Karlsson

Guldmedalj – Kallpressad rapsolja.

ÖFVERGÅRDS

Anna och Jan Alm

Guldmedalj – Sortren äppelmust Rubinola, sortren äppelmust Discovery samt sortren äppelmust Santana.

Silvermedalj – Sortren äppelmust – Zonga.

Bronsmedalj – Äppelglögg

Hedersomnämning – Picklade äppelskott.

MEDALJER, SM I MATHANTVERK 2013 – 2019

BACKMANS SMAKVERK

Jonas och Tina Backman

Guldmedalj – Åländsk viltsalami.

Silvermedalj – Kotlettrad Lanzo, Bomarsundskorv samt Lufttorkad grönpepparsalami.

MARSKOGENS LAMM

Ann och Åsmund Sundberg

Guldmedalj – Ölkorv.

MATTAS GÅRDSMEJERI

Jennifer Sundman och Lars-Johan Mattsson

Guldmedalj – Mattas Meja Gårdsyoghurt.



NORDISKA MATTÄVLINGEN EMBLA 2017

Nordisk Matkommunikatör 2017
Michael Björklund, **SMÅKBYN**

ANDRA UTMÄRKELSER

MERCEDES CHOCOLATERIE

Flera medaljer i internationella tävlingar, bland annat International Chocolate Awards. Utvald som deltagare i Salon du Chocolat, Tokyo.

BERGMANS FISK

Har under åren vunnit cirka 30 olika priser på Strömmingsmarknaden i Åbo och Helsingfors.

ÅLANDSMEJERIET

Flera hedervärda priser i den nationella tävlingen Finlands Bästa Ost.



Vad är en **AXGAN**?

En person som väljer åländsk mat och andra lokalproducerade produkter/tjänster från åländska företag för att bidra till att hålla det åländska samhället levande.



ÅLANDS HÅLLBARA LIVSMEDELSSTRATEGI

VISION

Östersjöns gastronomiska ö är både hållbar och framtidsanpassad.

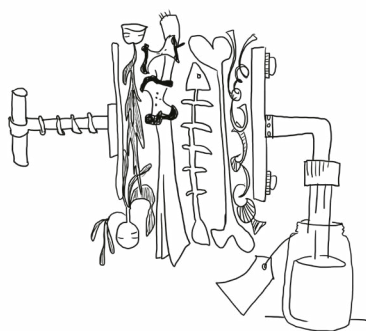
MÅLBILD

Målet fram till år 2030 är att bygga ett gemensamt varumärke för de åländska produkterna med ett mervärde samt att producenterna ska öka sin lönsamhet med 20 procent.

MER SMAK AV ÅLAND

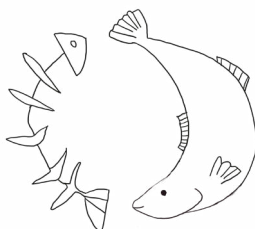
Vi skapar en hållbar matproduktion med mer smak av Åland. Då produkterna har smak av platsen där den produceras (terroir och merroir), är den inte utbytbar.

I Ålands hållbara livsmedelsstrategi har identifierats fem spjutspetsar där Åland har möjlighet att positionera sig på ett unikt och konkurrenskraftigt sätt.



1. INDUSTRIELL SYMBIOSIS KRING CIRKULATION AV NÄRINGSÄMNNEN

Hållbar näringsekonomi – cirkulära, biobaserade affärsmodeller och industriell symbios sätter Åland på kartan.



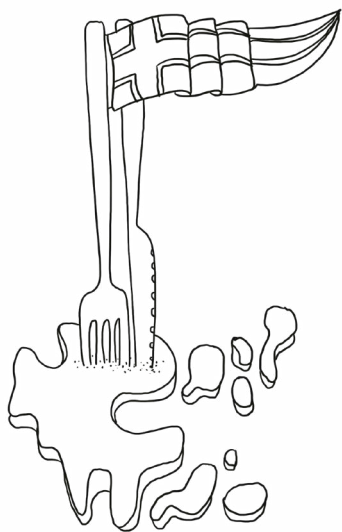
2. CIRKULÄR BLÅ EKONOMI

Nu är det hög tid för kraftigt agerande och etablerandet av en ny symbiotisk affärsmodell för hur vattenbruket skall överleva och vara hållbart, samt skapa tillväxt och välmående.



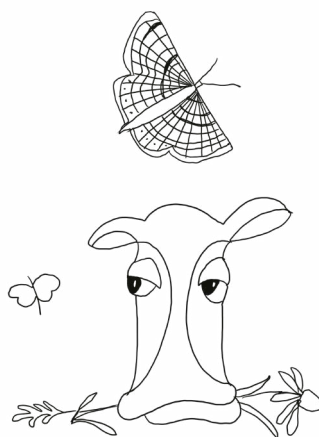
3. FÖRBÄTTRANDE AV JORDHÄLSA

Markbördighet och jordhälsa är nyckeln till bättre ekonomi och konkurrenskraft. Nyttan kommer i minskad miljöpåverkan samt effektivare utnyttjande av lantbrukets resurser och insatsmedel.



4. BIODIVERSITET, LEVANDE LANDSKAP OCH BETANDE DJUR

Naturbetesmarkerna på Åland är en värdefull resurs, för biologisk mångfald, för rekreation, för att hålla landskapen öppna och för att upprätthålla ett rikt odlingslandskap.



5. HÅLLBAR OCH KREATIV MATREGION LOCKAR TILL BESÖK

Den åländska hållbara livsmedelsproduktionen skall i framtiden vara en viktig tillgång i att skapa Ålands attraktionskraft som både arbetsfält för pilotprojektverksamhet och som besöksdestination.