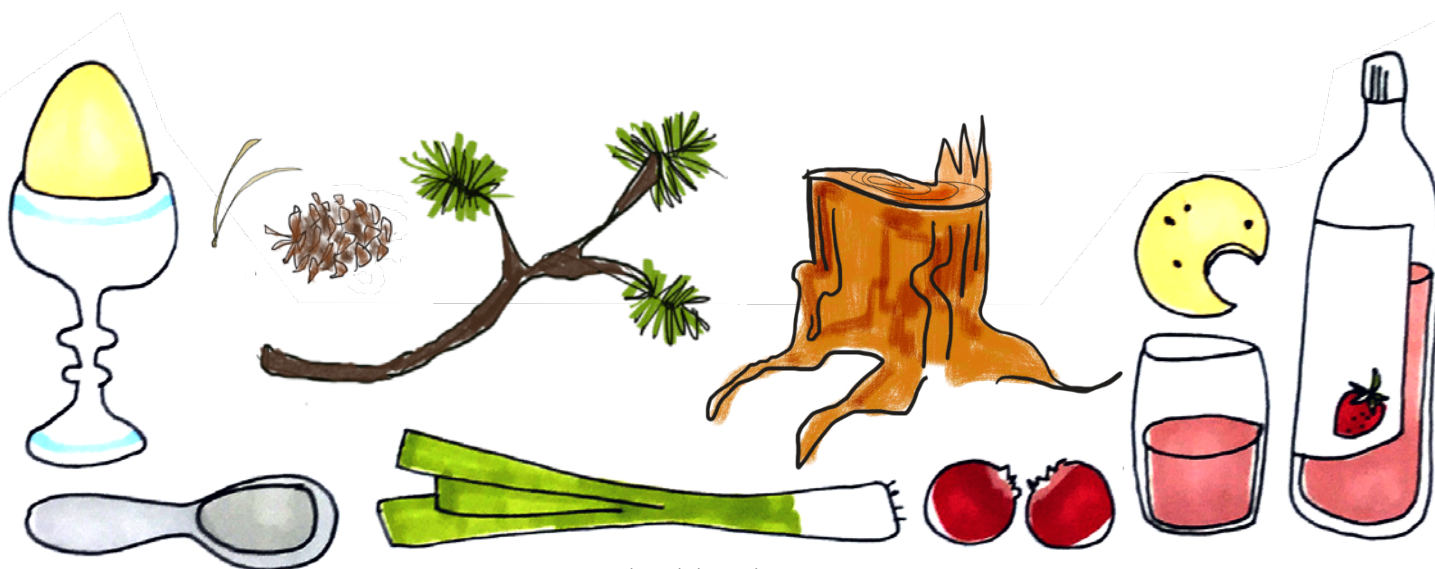


LANTBRUK - LIVSMEDEL - SKOG

Landsbygdsnäringarna på Åland

2019



Vi skapar en levande landsbygd på Åland

Ålands Landsbygdscentrum är ett frivilligt samarbetsorgan för tolv olika organisationer som bidrar till att utveckla och bredda näringsverksamheten på den åländska landsbygden. Genom rådgivning, utbildning, demoodling och

projektverksamhet vill vi inspirera och främja lönsamt landsbygdsföretagande. Tillsammans bildar vi ett centrum för kunskapsuppbyggnad. Ålands Landsbygdscentrum huserar sedan början av 2018 i nya lokaler på Jomala gård.



1. LANDSBYGDSUTVECKLING

Landsbygdsutvecklaren initierar och leder utvecklingsprojekt på landsbygden och i skärgården samt stimulerar till nytänkande och utveckling inom landsbygdsnäringarna. Koordinator för Ålands Landsbygdscentrum.

Underställd Ålands Landskapsregering, näringsavdelningen. 1 anställd.



2. ÅLANDS HUSHÅLLNINGSSÄLLSKAP R.F.

Ålands Hushållningssällskap utvecklar det åländska lantbruket och livsmedelskedjan genom att bidra till bättre lönsamhet.

Finansieras genom försäljning rådgivning och verksamhetsbidrag från Ålands Landskapsregering. 8 anställda.



3. ÅLANDS PRODUCENTFÖRBUND R.F.

Är det åländska jordbrukets, skogsbrukets och trädgårdsnäringsens intressebevakare. Finansieras genom medlemsavgifter. 2 anställda.



4. ÅLANDS SKOGSVÅRDSFÖRENING R.F.

Föreningens mål är att via rådgivning och intressebevakning hjälpa skogsägarna att få största möjliga nytta och lönsamhet av sin skog.

Finansieras med medlemsavgifter och genom medel från Ålands Landskapsregering för rådgivningen till skogsägarna. 4 anställda.



5. ÅLANDS FISKARE R.F.

Ålands fiskare r.f. är en ideell bransch- och intresseorganisation för yrkes- och binäringsfisket på Åland. Föreningen eftersträvar en långsiktigt hållbar utveckling av fisket och tar initiativ till åtgärder som förbättrar infrastrukturen kring fisket och kvaliteten på fisken.

Finansieras genom verksamhetsbidrag från Ålands landskapsregering. 1 deltidsanställd



6. LANTBRUKSFÖRETAGARNAS PENSIONSANSALT

Pensions- och olycksfallsförsäkringar för lantbrukare, fiskare och stipendiater. Finansieras av landsbygdsföretagarna och staten. 1 anställd.



7. SKÖRDEFESTENS VÄNNER R.F.

Arrangerar evenemangen Skörde festen på Åland (höst) och Åland Grönskar (vår) med syfte att öka försäljningen av lokala produkter och lära om livet på landet. Föreningen och dess evenemang finansieras med medlemsavgifter, deltagaravgifter, sponsorer, försäljning av Passlotter och PAF-medel. 2 deltidsanställda.



8. LOKALKRAFT LEADER ÅLAND R.F.

Föreningen Lokalkraft Leader Åland verkar för landsbygdsutveckling på hela Åland och finansierar allmännyttiga investerings- och utvecklingsprojekt genom lokalt ledd utveckling, sk. LEADER-metoden, genom de två lokala utvecklingsstrategierna "Leaderstrategi för Åland" och "Ett hållbart fiske-Åland" under perioden 2014-2020, delfinansierat av Europeiska jordbruksfonden för landsbygdsutveckling och Europeiska havs- och fiskerifonden. Föreningens övriga verksamhet finansieras genom medlemsavgifter. 1 anlitad koordinator på deltid.



9. ÅLANDS MARTHADISTRIKT R.F

Ålands Marthadistrikt är en paraplyorganisation över de 12 Marthaföreningarna som idag är verksamma på Åland. Marthorna jobbar med frågor som står dig och din vardag nära: mat, miljö, ekonomi, relationer, må bra och gör själv.

Distriktet har 1 person anställd på 65 %, 12 föreningar, 5 kretsar, 404 medlemmar. Finansieras genom medlemsavgifter samt PAF-medel.



10. ÅLANDS NATURSKOLA

Ålands naturskola drivs av förbundet Natur och Miljö rf, vars åländska lokalavdelning heter Ålands Natur & Miljö r.f. Vid Ålands naturskola jobbar två naturskollärare som erbjuder tjänster till småbarnspedagogiken, förskolan och den grundläggande utbildningen i hela landskapet. Naturskollärarnas särskilda kompetensområde är uteundervisning. Under naturskoldagen lär sig eleverna med hela kroppen och alla sinnen. Vi erbjuder även lärare och pedagoger inspiration och stöd för fortsatt uteundervisning med den egna gruppen. Som lärmiljöer använder vi skolornas egna närmiljöer eller särskilda uteklassrum, ofta vid stränder. Naturskolans undervisning baserar sig på de lokala läroplanerna och förundervisningsprogrammet för barnomsorgen i landskapet Åland.

Verksamheten finansieras genom årliga bidrag från Landskapsregeringen (PAF-medel), besöksavgifter samt bidrag från privata fonder, stiftelser och sponsorer. 2 anställda.



11. WURMA AB

Bolaget erbjuder bokförings- och rådgivningstjänster till företagare inom den privata näringen på Åland. Erbjuder även rådgivning i hur företagaren kan effektivisera och digitalisera sin bokföring.

1 anställd

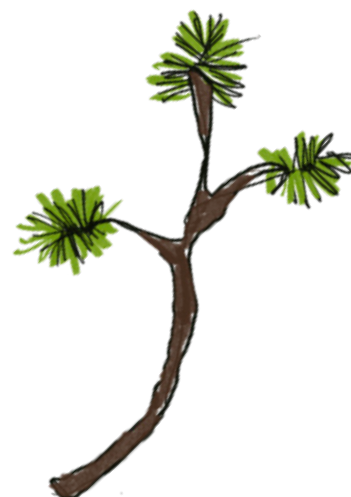


12. ÅLANDS 4H DISTRIKT R.F

Barn- och ungdomsverksamhet där den pedagogiska idén är att "lära genom handling". Finansieras genom medlemsavgifter, PAF-medel och bidrag från kommunerna. 4,5 anställda.

Lantbrukssektorn på Åland 2018

	2017	2016
Åkerareal	13 800 ha	13 700 ha
- varav ekologisk odlad mark	3 900 ha	3 800 ha
- varav ekologiska grönsaker, frukt & bär, potatis	78 ha	57 ha
Natur- & skogsbeten	..	4 600 ha
Medelareal/gård (åkermark)	..	42,5 ha
Skogsmark på hela Åland	..	69 000 ha



	2017		2016	
Antal jordbrukslägenheter	402		421	
Bruttointäkter	25,8 milj €		24,4 milj €	
Offentliga stöd	13,7 milj €		16,6 milj €	
Totala lantbruksintäkter	39,5 milj €		41,0 milj €	
De största produkterna inom lantbruket	Bruttointäkt 1000 €/år	Ton/år	Bruttointäkt 1000 €/år	Ton/år
- Mjölk	6 500	18 500	6 500	19 000
- Äppel	5 560	3 900	5 200	4 200
- Potatis	4 800	21 700	3 800	18 000
- Lök	2 800	5 300	2 700	6 700
- Trädgårdsprodukter	2 300	1 500	2 300	1 700
	Förs.värde 1000 eur	Ton/år	Förs.värde 1000 eur	Ton/år
Fiske	4 000	16 200	3 900	15 900
Fiskodling	37 100	6 000	30 000	5 600
Skogsbruk – sålt virke	3 900	208 300 m ³	3 500	198 800 m ³

Förädlingsledet på Åland

Livsmedelsindustrin

Företag	Anställda	Indirekt sysselsatta (förutom lantbruket)	Omsättning 1000 €	Varav Export 1000 €	Export %
Ålands Trädgårdshall	25	16	14 600	13 100	90%
W.J Dahlman Ab	48	14	12 350	2 100	17 %
Ålandsmejeriet	63	26	17 100	6 600	39 %
Ab Lantbruk	16	10	9 000	1 300	14 %
Martin & Servera OY (tidigare Chipsters Ab)	50	200	14 000	14 000	95 % till Finland 5 % till övriga länder
Orkla Confectionary Finland Ab	95	35	110 000	109 000	99 %
TOTAL	297	301	177 050	146 100	83 %

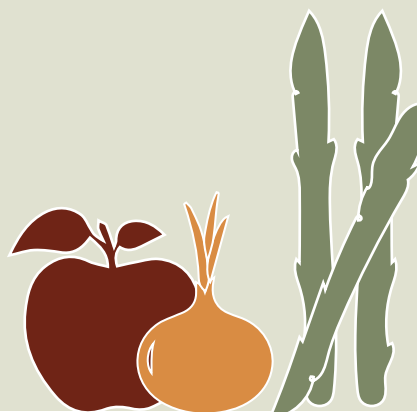
Skogsbruket

Ålands Skogsindustrier	45	100	14 000	9 800	70 %
------------------------	----	-----	--------	-------	------

VISSTE DU ATT ÅLAND PRODUCERAR:

- 100 % av Finlands schalottenlök
- 90 % av Finlands sparris
- 80 % av Finlands päron
- 72 % av Finlands äpplen
- 30 % av Finlands lök

Och dessutom är det åländska granvirket starkast i Norden!



€ **TOTAL OMSÄTTNING**
Jordbruk och livsmedelsindustri
190,1 miljoner

 **SYSSELSÄTTA PERSONER**
818 (med indirekt sysselsättning, ca 1 240)

46,4 % 

Livsmedelsindustrin står för ca 46,4 procent av hela tillverkningsindustrins omsättning

3,6 % 

Primärnäringsarna och livsmedelsindustrin står för ca 3,6 procent av Ålands BNP

83 % 

83 procent av produkterna exporteras, dvs. ca 146 milj. euro

€ 146 miljoner

LANTBRUKETS EFFEKTER PÅ ÅLAND 2018

Tillsammans med livsmedelsindustrin är det primärnäringsarna, inom den åländska ekonomin, som ger de klart största positiva ringeffekterna i form av ökad efterfrågan och tilläggssysselsättning inom andra branscher.

LANTBRUKET OCH TURISMEN

Gastroturism, alltså att kombinera nöjena att resa och att äta, är en växande trend över hela världen. Därför har lantbruket stor betydelse för turistnäringen på Åland. En ökad efterfrågan på böndernas och fiskarnas produkter och tjänster gör att många lantbrukare nu satsar på gårdsturism och mathantverk som en del av verksamheten. Det här är ett viktigt skyltfönster för den åländska maten.

Lantbruket spelar även stor roll för Ålands turistiska attraktivitet eftersom våra betande djur upprätthåller den vackra åländska skärgårdsmiljön med öppna landskap och blommande strandängar.



ÅKERAREAL

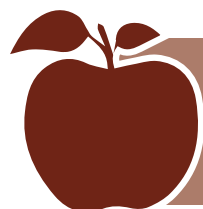
13 800 HA

varav ekologisk odlad mark

3 900 HA

varav ekologiska grönsaker, frukt & bär, potatis

78 HA



ÄPPEL
3 900 ton/år
5 560 000 €/år



MJÖLK
18 500 ton/år
6 500 000 €/år



De största produkterna inom lantbruket

LÖK 5 300 ton/år 2 800 000 €/år



POTATIS
21 700 ton/år
4 200 000 €/år

W.J. Dahlman Ab

Ansvarsfull köttproduktion sedan 1924

W.J. Dahlman Ab startade som Mariehamns Korvmakeri år 1924 då affärsmannen Wilhelm Johannes Dahlman började tillverka korv i en liten källarlokal. Dryga 20 år senare tog man det strategiskt viktiga beslutet att starta ett eget slakteri, för att säkra tillgången på råvara. Idag är W.J. Dahlman Ålands enda slakteri och ägs fortfarande av Wilhelms ättlingar. Man är även fortfarande korvmakare, den mest kända produkten är kanhända Dahlmans Wienerkorv men sortimentet ökar stadigt. Det åländska köttet är av hög kvalitet, garanterat antibiotikafritt och GMO-fritt och kommer till övervägande del från lösdrifts- eller naturbetande nötdjur. Över 70 procent av Dahlmans lammkött är dessutom ekologiskt.



Verksamhetsområde: Slakt och charktillverkning.

Antal anställda: 48 personer på Åland.

Omsättning: 12,3 miljoner euro.

Exportandel: 17 procent till fasta Finland.

Slaktinvägning: 760 ton/år.

Charktillverkning: 370 ton/år.

Antal åländska leverantörer: 210 stycken.

Läs mer på www.dahlmans.ax



Martin & Servera OY (tidigare Chipsters Ab)
Dotterbolag: Ab Chipsters Food Oy

Förädling från det stora blå

Företaget Chipsters Ab (numera Martin & Servera OY) bildades 2007, då åländska investerare köpte tillbaka grossistverksamheten Chips Food inklusive fiskfabriken i Norrböle efter storaffären mellan norska Orkla och Chips Ab. Idag är företaget en del av svenska Martin & Servera AB och har produktionsanläggningar på flera platser i Finland. Men i fiskfabriken på Åland fortsätter verksamheten med filétering, rökning, gravning och djupfrysning av såväl vildfångad som odlad fisk. Största delen av råvaran är regnbåge från de åländska fiskodlingarna. I de åländska vattnen odlas över 4000 ton fisk varje år vilket motsvarar konsumtion för över 300 000 människor.



Verksamhetsområde: Fiskförädling på Åland, för övrigt alla typer av livsmedelsprodukter i sortimentet.

Antal anställda: 50 personer på Åland, 120 personer i koncernen.

Omsättning: cirka 14 miljoner euro i förädlingen på Åland. Hela företaget 50 miljoner euro.

Exportandel: 95 procent till fasta Finland, 5 procent till övriga länder.

Antal åländska leverantörer: cirka 200 stycken.

Läs mer på www.chipsters.fi



Orkla Confectionery & Snacks Finland Ab (tidigare Chips Ab)

Het potatis har satt Åland på världskartan

Företaget Chips Ab grundades 1969 av de tre visionärerna Knut Mattsson, Lars Mattson och Pehr-Olof Böckelman. Idén att tillverka potatiships hade de fått från Amerika och nu föresatte de sig att med hjälp av friterad potatis bromsa den pågående utflytningen av arbetskraft från Åland till Sverige. Fabriken invigdes 1970 och verksamheten växte stadigt. Vid millennieskiftet hade Chips Ab blivit Nordens och Baltikums största företag i snacksbranschen. År 2005 köptes Chips Ab upp av den norska industrikoncernen Orkla Asa. Fabriken i Haraldsby är idag en kugge i ett livsmedelsmaskineri som sträcker sig över hela världen.



Verksamhetsområde: Snacks- och livsmedelsproduktion.

Antal anställda: 95 på Åland, 18 000 i hela koncernen.

Omsättning: cirka 110 miljoner euro.

Exportandel: cirka 99 procent till fasta Finland.

Antal åländska leverantörer: cirka 50 odlare som odlar 550 hektar potatis. Under ett normalt år kommer ungefär 75 procent av råvaran från Åland, men andelen kunde höjas till 95 procent, dvs odlingsytan kunde öka med 250 hektar.

Läs mer på www.orkla.fi/sve/



Ålands Trädgårdshall Andelslag

ÅTH sprider åländskt grönt över landet

Ålands Trädgårdshall (ÅTH) grundades 1975, ägs av odlarna själva och levererar åländska grönsaker, rootsaker, lök och frukt till butiker i hela Finland. Att äta inhemsk är både gott och miljövänligt. Visste du till exempel att det krävs 860 liter vatten för att odla ett kilo bananer, men bara 85 liter för ett kilo åländska äpplen? Hos ÅTH ser man hållbarhet som något som går hand i hand med kvalitet. Till exempel så tas värmen från grönsakskylarna tillvara, lagras i berget och används för att bland annat torka lök.



Verksamhetsområde: Rådgivning, lagring, förpackning och marknadsföring för bolagets 100 odlare.

Antal anställda: 25 personer på Åland.

Omsättning: 14,6 miljoner euro.

Exportandel: 90 procent till fasta Finland.

Antal åländska leverantörer: 120 odlare och andelsägare.

Årlig odlingsareal: 540 hektar.

Markbehov med växtföljd: 1500 hektar.

Läs mer på www.ath.ax



ÅCA

Ålandsmejeriet och Ålandsbagarn
Dotterbolag: Ålandsmejeriet i Finland

God morgon från frukostfabriken

Ålands Centralandelslag (ÅCA) grundades 1921 och ägs idag av 17 åländska mjölkbönder. Andelslagets produkter marknadsförs under varumärkena Ålandsmejeriet och Ålandsbagarn och som namnen antyder kan man här alltså lätt bygga ihop en helt åländsk frukost med bröd, ost, smör, yoghurt och mjölk, och kanske toppa med ett krispigt wienerbröd eller en kula glass som efterrätt. Den åländska mjölken är faktiskt Europas bästa, eftersom Finland toppar den europeiska listan och Åland ligger i topp i Finland. Då man passerar Ålandsmejeriet i Jomala kan Gastronomen, den lilla Globenminiatyren, väcka intresse. Här inne förvandlas all vassle som blir över vid osttillverkningen till biogas som används i mejeriproduktionen. Gastronomen bidrar dessutom till miljövänlig värme i några av kommunens fastigheter.



Verksamhetsområde: Mejeri- och bageriproduktion samt agenturverksamhet.

Antal anställda: 63 i hela koncernen.

Omsättning: 17,1 miljoner euro.

Exportandel: 39 procent av mejeriets totala omsättning, inklusive agenturer.

Antal åländska leverantörer: 17 st.

Invägd mjölk/år: 13,4 miljoner liter.

Export: Sverige 25 procent, Finland 75 procent.

Läs mer på www.aca.ax



Ab Lantbruk

Hit tar det åländska spannmålet vägen

Ab Lantbruk är förutom en modern trädgårds- och lantbrukshandel även Ålands största inköpare av konventionellt odlat spannmål och oljeväxter. Till anläggningen vid Färjsundet i Saltvik levereras spannmål från cirka 80 åländska odlare och säljs vidare härifrån till köpare utanför Åland. Anläggningen innefattar förutom lagrings-silon också en tork, även om de flesta odlarna idag har investerat i egna sådana och torkar sitt spannmål hemma på egen gård. Mottagningen ligger intill det vackra Färjsundet vilket möjliggör vidaretransport med skuta, en betydligt miljös-martare och kostnadseffektiv transportmetod än lastbil eftersom fartygen rymmer mer.

Lantbruk.ax
MYCKET MER ÄN BARA LANTBRUK

Verksamhetsområde: Spannmålshantering och spannmålsexport. Försäljning av jordbruksmaskiner, foder och insatsvaror till yrkeslantbruk och skogsbruk. Försäljning av foder och tillbehör till sällskapsdjur samt småmaskiner, redskap och utrustning för villaägare och hemmafixare. Försäljning av vapen, ammunition, jaktkläder och tillbehör.

Antal anställda: 16 personer på Åland.

Omsättning: 9 miljoner euro.

Exportandel: 15 procent till fasta Finland.

Antal åländska leverantörer: cirka 80 spannmålsleverantörer.

Läs mer på www.lantbruk.ax



Ålands Skogsindustrier Ab

Åländskt virke – hållbarhet på lång sikt

Klimatet och den långa växtperioden ger det åländska virket en hög andel kärnvirke, helt jämförbar med långsamväxande virke från Lappland. För att konkurrera globalt istället för med varandra slog de tre största aktörerna på den åländska skogsmarknaden för ett par år sedan sina påsar ihop och bildade bolaget Ålands Skogsindustrier Ab. Nu strävar man till att komma upp i volym, den årliga tillväxten är idag 400 000 kubikmeter medan uttaget snittar på strax över 200 000 kubik.

Ålands Skogsindustriers anläggningar är anpassade för att hantera även kortare och klenare stockar, som är vanliga i Ålands mosaikartade skogar. Mängden timmer som tas tillvara i skogarna blir på så sätt största möjliga, vilket ger dubbel nytta – förädlingsgraden på Åland ökar och avkastningen för den enskilda skogsägaren maximeras.

Åland har en växande marknad för biobränsle där Ålands Skogsindustrier Ab är den största leverantören. Tack vare nya produkter som ersätter bland annat plaster och bomull ser framtiden för skogsindustrin ljus ut.



Verksamhetsområde: Skogs- och sågverksindustri.

Antal anställda: cirka 45 personer på Åland. Vi är även uppdragsgivare till ca 25 underentreprenörer.

Omsättning: cirka 14 miljoner euro.

Exportandel: cirka 70 procent. Exporten går till Sverige, Belgien, Holland, Nordafrika och övriga Finland.

Antal åländska leverantörer: Cirka 1000 virkesaffärer årligen.

Läs mer på www.skogsindustrier.ax



VINNANDE SMAKER FRÅN ÅLAND

Det åländska mathantverket har rönt stora framgångar i tävlingar på såväl nordisk som internationell nivå. Här har vi samlat alla prisbelönda produkter från 2016 och framåt.

MEDALJER, FM I MATHANTVERK 2016 – 2018

Airis Gårdsbageri

Airi Pettersson

Guldmedalj – Äkta åländskt svartbröd.

Backmans smakverk

Jonas & Tina Backman

Guldmedalj – Picklade äppelskott, Lufttorkad viltsalami.

Silvermedalj – Palsternackschips.

Hedersomnämmande – Lanzo, lufttorkat kött.

Marskogens lamm

Ann & Åsmund Sundberg

Guldmedalj – Lammsnäcka färskkorv, kallrökt fårstek, varmrökt fårkorv.

Silvermedalj – Lammgrill.

Mattas Gårdsmejeri

Jennifer Sundman och Lars-Johan Mattsson

Guldmedalj – Mattas Annie hårdost, Mattas Meja Gårdsyoghurt.

Silvermedalj – Mattas Meja Gårdsyoghurt, Mattas Åsa stek- och grilllost.

Hedersdiplom – Mattas Malou vitmögelost.

Pepitas Syrade

Åsa Darby

Guldmedalj – Mjölksyrade grönsaker.

Smakbyn

Michael Björklund

Guldmedalj – Kurre Gurka inlagd gurka,

Bronsmedalj – Lufttorkat kött på finsk gris.

Wätteros Gård

Lita Gustafsson

Guldmedalj – Ekologisk vitmögelost på getmjölk.

Överängs hembageri & Kvarn

Marica & Sören Karlsson

Guldmedalj – Kallpressad rapsolja.

Öfvergårds

Anna och Jan Alm

Guldmedalj – Sortspecifik äppelmust Rubinola, samt sortspecifik äppelmust Discovery.

MEDALJER, SM I MATHANTVERK 2013 – 2017

Backmans smakverk

Jonas & Tina Backman

Guldmedalj – Åländsk viltsalami.

Silvermedalj – Kotlettrad Lanzo, Bomarsundskorv samt Lufttorkad grönpeppersalami.

Marskogens lamm

Ann & Åsmund Sundberg

Guldmedalj – Ölkorv.



NORDISKA MATTÄVLINGEN EMBLA 2017

NORDISK MATKOMMUNIKATÖR 2017:
MICHAEL BJÖRKLUND, SMAKBYN, ÅLAND.

ANDRA UTMÄRKELSER

Mercedes Chocolaterie

Flera medaljer i internationella tävlingar, bland annat International Chocolate Awards. Utvald som deltagare i Salon du Chocolat, Tokyo.

Bergmans Fisk

Har under åren vunnit cirka 30 olika priser på Strömmingsmarknaden i Åbo och Helsingfors.

Ålandsmejeriet

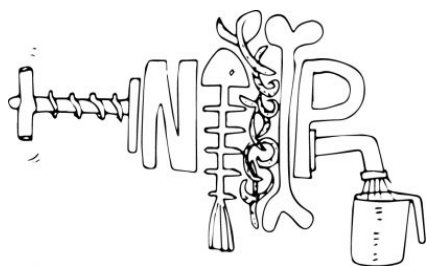
Flera hedervärda priser i den nationella tävlingen Finlands Bästa Ost.



ÅLANDS HÅLLBARA LIVSMEDELSSTRATEGI

MÅLBILD: ÖSTERSJÖNS GASTRONOMISKA Ö ÄR BÅDE HÅLLBAR OCH FRAMTIDSANPASSAD

I Ålands hållbara livsmedelsstrategi har identifierats fem spjutspetsar där Åland har möjlighet att positionera sig på ett unikt och konkurrenskraftigt sätt.



1. INDUSTRIELL SYMBIOS KRING CIRKULATION AV NÄRINGSÄMNEN

Hållbar näringsekonomi – cirkulära, biobaserade affärsmodeller och industriell symbios sätter Åland på kartan.



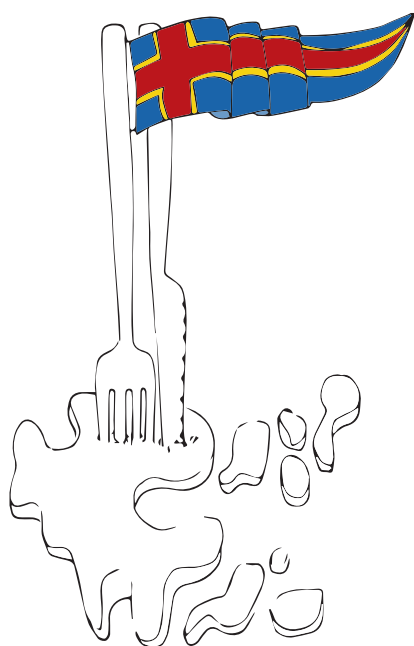
2. CIRKULÄR BLÅ EKONOMI

Nu är det hög tid för kraftigt agerande och etablerandet av en ny symbiotisk affärsmodell för hur vattenbruket skall överleva och vara hållbart, samt skapa tillväxt och välmående.



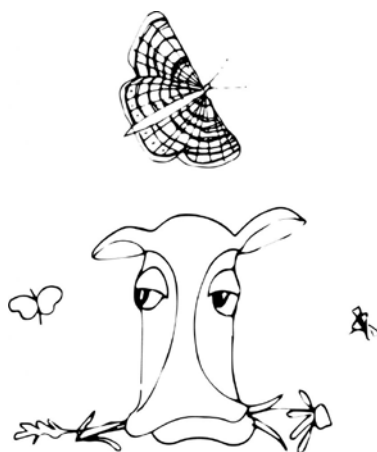
3. FÖRBÄTTRANDE AV JORDHÄLSA

Markbördighet och jordhälsa är nyckeln till bättre ekonomi och konkurrenskraft. Nyttan kommer i minskad miljöpåverkan samt effektivare utnyttjande av lantbrukets resurser och insatsmedel.



4. BIODIVERSITET, LEVANDE LANDSKAP OCH BETANDE DJUR

Naturbetesmarkerna på Åland är en värdefull resurs, för biologisk mångfald, för rekreation, för att hålla landskapen öppna och för att upprätthålla ett rikt odlingslandskap.



5. GASTRONOMISK Ö VÄRD ATT BESÖKA

Den åländska hållbara livsmedelsproduktionen skall i framtiden vara en viktig tillgång i att skapa Ålands attraktionskraft som både arbetsfält för pilotprojektverksamhet och som besöksdestination.